

// Novinka: integrované dveře bez vysokého prahu



Průmyslová sekční vrata

Spolehlivá pro budoucnost





Obsah

	Know-how specialisty	4-7
STE 40	Ocelová vrata jednostěnná	8-9
TPU 40	Ocelová vrata dvoustěnná, tepelně izolovaná 42/20 mm	10-11
SPU 40	Ocelová vrata dvoustěnná, tepelně izolovaná 42 mm	12-13
APU 40	Ocelovo-hliníková vrata (provedení N a B)	14-15
TAP 40	Ocelovo-hliníková vrata (s hliníkovým termoprofilem)	16-17
ALR 40	Hliníková vrata (provedení N a B)	18-19
ALS 40	Hliníková plně prosklená vrata	20-21
TAR 40	Hliníková vrata (termoprofil)	22-23
NOVINKA Integrované dveře bez vysokého prahu	Varianty vybavení Integrované dveře/vedlejší dveře, barva, druhy prosklení	24-29
	Kování pro nízký překlad	30-31
	Kvalitativní znaky	32-33
	Uzavírací systémy s novým bovdenovým uzavřením	34-35
	Bezpečnostní charakteristiky a výkonové vlastnosti podle evropské normy 13241-1	36-39
	Pohony a ovládání s novými ovládaními přes měnič frekvence	40-51
	Přehledy programů	52-53



Pro budoucnost spolehlivé díky know-how specialisty



Vlastní vývoj produktů

Nové produkty, další rozvoj a zlepšování detailů jsou u společnosti Hörmann stálým procesem vlastního vysoce kvalifikovaného vývojového týmu.

Tak vznikají patenty a výhradní pozice na trhu.



Kvalifikovaní pracovníci

Při veškerých výrobních procesech opírajících se o počítače má stejně tak hodnotu odpovědný pracovník. V průběhu výroby i při kontrolních úkolech pro zajištění kvality.



Vratové a pohonné systémy vlastní výroby

Všechny důležité komponenty vrat a pohonů, jako jsou lamely, zárubně, kování, pohony a ovládání jsou vyvíjeny a vyráběny přímo u společnosti Hörmann. To zaručuje vysokou kompatibilitu mezi vraty, pohonem a ovládaním.

Pro zajištění stálé vysoké úrovně výroby používáme speciální výrobní zařízení, založená na našich vlastních nápadech.

Při vývoji dbáme na to, aby vrata a pohon tvořily optimálně přizpůsobený systém. Dlouhodobé testy za reálných podmínek zajišťují vyzrálé sériové produkty, na které se můžete spolehnout.

To je kvalita Hörmann - Made in Germany.



Během čtyř desetiletí propracoval Hörmann obor průmyslových vrat do jedinečného programu a stanovil tak měřítko pro budoucnost.



Moderní barevná úprava

Barevná vrata hrají při řešení objektu stále větší roli. Individualita ale nesmí vést k nižší kvalitě povrchu nebo k delším dodacím termínům. Ani zde nepřistupuje Hörmann na kompromisy. Díky nejmodernějšímu nanášecímu zařízení zaručujeme i u atypických barev absolutně brilantní barvu při krátkém dodacím termínu.



Prověřený systém vypěnění

Aby se dosáhlo velké stability a tepelné izolace dvoustěnných lamel, je polyuretanová tvrdá pěna (100% bez freonů) naprosto rovnoměrně vypěněna ve vysoce technickém, počítačově řízeném procesu.

To zaručuje velmi odolné sendvičové prvky v kvalitě prověřené RAL (Výbor pro dodací podmínky a zajištění kvality).



Praktikovaná ochrana životního prostředí

Nejen při vypěnění tvrdou PU pěnou neobsahující žádné freony, ale i při nanášení barev šetří Hörmann životní prostředí. Nejmodernější regenerativní zařízení na čištění odpadního vzduchu mnohonásobně snižuje spotřebu energie oproti starším metodám a již dnes splňuje budoucí zpřísněné limity.



Řízení jakosti

Prvotřídní výrobky vyžadují optimální podmínky ve všech provozních procesech. Certifikovaný systém řízení jakosti zajišťuje nejvyšší kvalitu od vývoje, přes výrobu až po expedici.

Místem šetřící vratový systém

Sekční vrata se otevírají nahoru. Tím se vytváří místo před a za vrata. Ani v hale se užitečné místo nepromarní, protože vratové křídlo se odstaví pod stropem, souběžně se střechou nebo kolmo u stěny. Díky dorazu za otvorem je zcela využit světlý průjezd. To téměř vylučuje poškození.

Špičkový design vrat

Díky jedinečné šíři programu se sekční vrata Hörmann jako funkční a tvůrčí prvky harmonicky začlení do moderní průmyslové architektury. Od standardizované víceúčelové haly až po objekt s náročným designem.



U průmyslových sekčních vrat Hörmann je zkrátka vše v souladu



Kompetentní poradenství

Zkušení odborní poradci z blízké prodejní organizace Vás doprovází od plánování objektu, přes technické ujasnění až po kolaudaci.

Kompletní pracovní podklady jsou k dispozici nejen v tištěné podobě, ale vždy aktuálně na

www.hoermann.com

Spolehlivé plánování objektů

Díky mnoha různým druhům kování se sekční vrata Hörmann přizpůsobí každé hale. U novostavby i renovace.

Tak máte při svém plánování vždy jistotu.

Rychlé dodání, bezpečné zabalení

Vratové a pohonové systémy jsou optimálně připraveny k montáži, zabaleny přehledně a tak, aby byly bezpečně dopraveny. Díky krátkým dodacím lhůtám dodáme naše vratové systémy rychle k Vám na stavbu.





Technika pohonů na nejvyšší úrovni

Společnost Hörmann Vám nabízí pohony a ovládání z vlastní výroby. Navzájem optimálně sladěné a dlouhodobě testované komponenty Vám dávají jistotu trvalého používání vrat. Řídicí systém s jednotným konceptem obsluhy a všeobecným indikátorem se 7-mi segmenty usnadňuje každodenní používání. Stejně velikosti skříní a svazky kabelů zjednodušují nejen montáž, ale i pozdější doplňování dalšími funkcemi.



Rozhodující je perspektivní technika, kvalita až do detailu a spolehlivá trvalá funkce. To Vám dává u průmyslových sekčních vrat Hörmann od začátku jistotu.



Montáž vrat

Montáž vrat provádějí montéři společnosti Hörmann nebo proškolený odborný personál. To zajišťuje spolehlivou funkci systémů průmyslových vrat Hörmann.



Rychlý servis

Prostřednictvím naší rozsáhlé servisní sítě jsme i ve Vaší blízkosti. To je velká výhoda při kontrole, údržbě a opravě.

10 LET

NÁKUPNÍ ZÁRUKA

Originální náhradní díly

Náhradní díly pro vrata, pohony a ovládání jsou samozřejmě originální díly od společnosti Hörmann se zárukou 10 let na jejich dodání.



STE 40

Jednotěnná, robustní ocelová vrata pro tvrdý každodenní provoz

Cenově nejvýhodnější řešení pro použití v chladných halách

Tato stabilní vrata z jednotěnných ocelových lamel se přednostně používají pro nástrojové haly, skladové haly, zemědělské provozní budovy apod, kde se nemusí bezpodmínečně topit. Pozinkovaný materiál s oboustranným polyesterovým základním nátěrem zajišťuje odolnost vrat proti povětrnostním vlivům a design Stucco odolnost proti opotřebení. Standardní provedení povrchu na vnitřní a vnější straně: šedobílá barva (podle RAL 9002). Barevné odstíny podle RAL na přání.

Absolutně rovnoměrné rozložení drážek

Drážky s rastrem 125 mm zaručují, že vrata STE 40 jsou vždy v jedné linii s dvoustěnnými ocelovými vraty TPU 40 a SPU 40.

Vysoká stabilita vrat díky zesilovacím profilům

U společnosti Hörmann jsou jednotěnné ocelové lamely zesíleny velmi stabilními profily v osvědčené lepicí technice, při které nedochází k poškození povrchu. A protihlukový efekt se stará o tichý chod vrat.



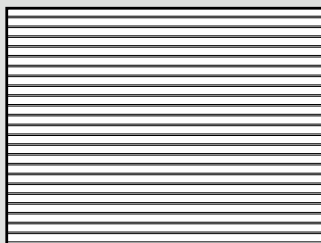
Speciálně slepené zesilovací profily



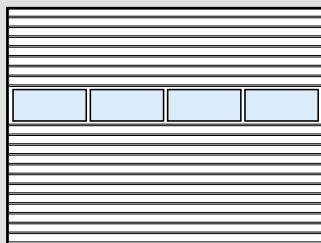


Jednotěnná
Cenově nejvýhodnější
řešení

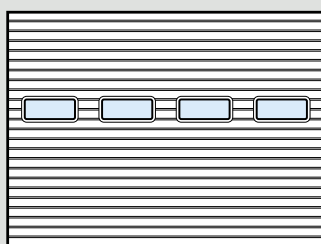
Provedení vrat (příklady)



Provedení vrat bez prosklení
Výšky vratových článků: 375, 500 mm



S hliníkovým zasklívacím rámem
Výška rámu 500 mm



Se sekčním oknem typu A
Světlý průhled: 635 x 245 mm
Výšky vratových článků: 500 mm

Technické údaje

Rozsah velikostí

šířka do 7000 mm
výška do 7000 mm

Odolnost proti zatížení větrem

třída 2

1)

Vodotěsnost

třída 0

2)

Propustnost vzduchu

třída 0

3)

Zvuková izolace

R = 20 dB

4)

Tepelná izolace podle EN 13241, dodatek B EN 12428

U = 6,2 W/m²K*

*Hodnota se vztahuje na plochu vrat cca. 25 m²

1) EN 12424; 2) EN 12425; 3) EN 12426; 4) EN 717-1

**Bezpečnostní charakteristiky a výkonové vlastnosti
podle EN 13241-1, strana 36 - 39**



TPU 40

Hospodárná ocelová vrata dvoustěnná, tepelně izolovaná

Tato vrata vydrží mnoho. A to po dlouhou dobu.

Díky dvojitým sendvičovým lamelám jsou vrata TPU 40 i v náročném provozu dlouhodobě hospodárnou investicí. Stabilitu se dosahuje sendvičovou konstrukcí a 42 mm silným profilováním okraje. Izolační jádro ze **100% bezfreonové** polyuretanové tuhé pěny poskytuje dobrou hodnotu tepelné izolace.

Odolná proti povětrnostním vlivům a velmi odolná proti opotřebení

Protože materiál je zároveň pozinkovaný, opatřený přílnavým polyesterovým základním nátěrem a navíc s designem Stucco. Povrch: na vnitřní i vnější straně šedobílý (podle RAL 9002). Barevné odstíny podle RAL na přání.

Praktické podlahové uzavření pro ručně ovládaná vrata

Rychle a bezpečně zajistit, stlačením nohou pohodlně odjistit. **Konečně už žádné ohýbání.** To je zvláště výhodné, když se vrata často manipuluje. Ideální uzavření na den. Toto nové podlahové uzavření je na přání u všech průmyslových sekčních vrat Hörmann - **bez příplatku!**



Praktické
podlahové
uzavření



20 mm

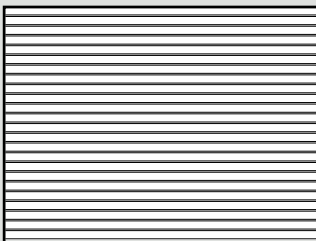
42 mm



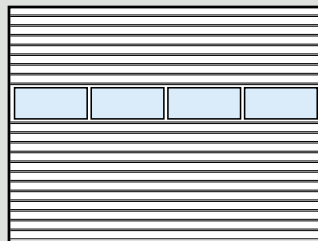
**Špičkový výkon
Špičková cena**

Zvlášt zajímavé pro logistické podniky a stavitele hal

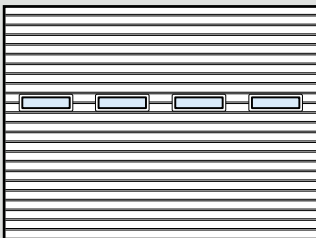
Provedení vrat (příklady)



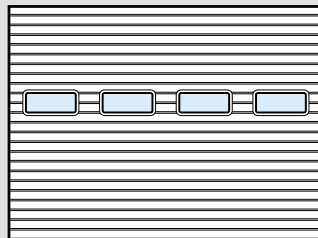
Provedení vrat bez prosklení
Výšky vratových článků: 625 a 750 mm



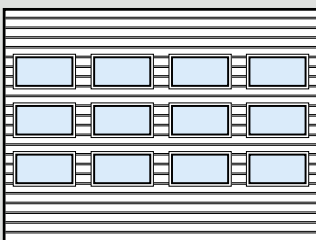
S hliníkovým zasklívacím rámem
Výška rámu: 625, 750 mm



Se sendvičovým oknem typu D
Světlý průhled: 602 x 132 mm
Pro výšky vratových článků:
625, 750 mm



Se sendvičovým oknem typu A
Světlý průhled: 635 x 245 mm
Pro výšky vratových článků:
625, 750 mm



Se sendvičovým oknem typu E
Světlý průhled: 725 x 370 mm
Pro výšky vratových článků:
625, 750 mm

Prosklení E pro transparentnost

Tato velká okna jsou optickou a především cenově výhodnou alternativou velkoplošných hliníkových zasklívacích rámu.

Technické údaje

Rozsah velikostí

šířka do 5000 mm
výška do 7000 mm

Odolnost proti zatížení větrem

třída 3

1)

Vodotěsnost

třída 3

2)

Propustnost vzduchu

třída 2

3)

Zvuková izolace

R = 21 dB

4)

Tepelná izolace podle EN 13241, dodatek B EN 12428

U = 1,5 W/m²K*

(lamela U = 1,0 W/m²K)

*Hodnota se vztahuje na plochu vrat cca. 25 m²

1) EN 12424; 2) EN 12425; 3) EN 12426; 4) EN 717-1

Tepelná izolace podle DIN 4108

U = 1,64 W/m²K*

*Hodnota se vztahuje na vrata 4 x 4 m bez prosklení

Bezpečnostní charakteristiky a výkonové vlastnosti podle EN 13241-1, strana 36 - 39



SPU 40

Dvojstěnná ocelová vrata s maximální tepelnou izolací

Správné rozhodnutí pro vytápěné haly

U vrat SPU 40 má dvoustěnné vratové křídlo konstantní tloušťku 42 mm. Silné izolační jádro ze **100% bezfreonové** polyuretanové tuhé pěny dává velmi dobrou hodnotu tepelné izolace.

Vratové křídlo s dokonalou dlouhodobou ochranou

Žárově pozinkovaný materiál a přilnavý polyesterový základní nátěr chrání optimálně proti vlivům povětrnosti. A díky doplňkovému designu Stucco je vratové křídlo mnohem odolnější než v případě hladkého povrchu. Povrch: na vnitřní i vnější straně šedobílý (podle RAL 9002). Barevné odstíny podle RAL na přání.

Kvalita ve všech vrstvách

Tato konstrukce vratového křídla zaručuje maximální stabilitu a robustnost. Silné izolační jádro z kvalitní tvrdé polyuretanové pěny je naprosto rovnoměrně vypěněno v počítačově řízeném, kontinuálním procesu.

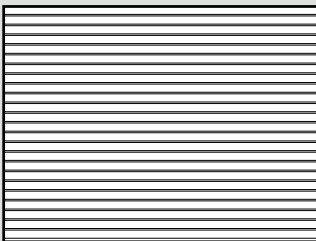
Výsledek: spojení materiálů pro dlouhou životnost.





Dobré pro energetickou bilanci - lepší pro pracovní atmosféru

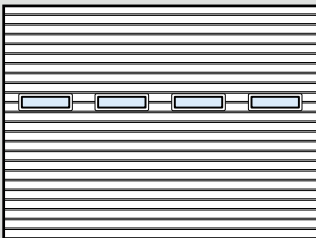
Provedení vrat (příklady)



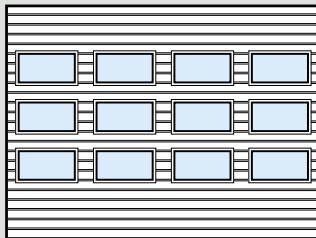
Provedení vrat bez prosklení
Výšky vratových článků:
375, 500, 625 a 750 mm



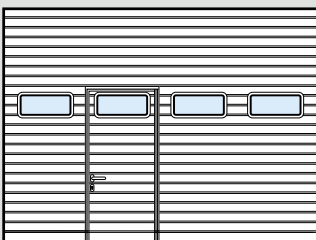
S hliníkovým zasklívacím rámem
Výška rámu: 375, 500, 625, 750 mm



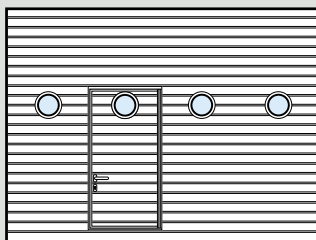
Se sendvičovým oknem typu D
Světlý průhled: 602 x 132 mm
Pro výšky vratových článků:
500, 625, 750 mm



Se sendvičovým oknem typu E
Světlý průhled: 725 x 370 mm
Pro výšky vratových článků:
625, 750 mm



Se sendvičovými okny typu A
Světlý průhled: 635 x 245 mm
Pro výšky článků vrat: 500, 625,
750 mm (integrované dveře bez
vysokého prahu)



Se sendvičovými okny typu C
Světlý průhled: průměr 244 mm
Pro výšky článků vrat: 500, 625,
750 mm (integrované dveře
s prahem)

Technické údaje

Rozsah velikostí

šířka do 8000 mm
výška do 7000 mm

Odolnost proti zatížení větrem

třída 3

1)

Vodotěsnost

třída 3

2)

Propustnost vzduchu

třída 2 (s integrovanými dveřmi třída 1)

3)

Zvuková izolace

R = 22 dB

4)

Tepelná izolace podle EN 13241, dodatek B EN 12428

$U = 1,0 \text{ W/m}^2\text{K}^*$

(s integrovanými dveřmi $U = 1,2 \text{ W/m}^2\text{K}^*$, lamela $U = 0,5 \text{ W/m}^2\text{K}$)

*Hodnoty se vztahují na plochu vrat cca. 25 m²

1) EN 12424; 2) EN 12425; 3) EN 12426; 4) EN 717-1

Tepelná izolace podle DIN 4108

$U = 0,95 \text{ W/m}^2\text{K}^*$

*Hodnota se vztahuje na vrata 4 x 4 m bez prosklení

Bezpečnostní charakteristiky a výkonové vlastnosti podle EN 13241-1, strana 36 - 39



APU 40 Kombinace ocel/hliník plně prosklená i pevná

Silná stránka těchto vrat spočívá v kombinaci

Dvoustěnný lamelový sokl z oceli a zasklívací rám z eloxovaného hliníku představují v praxi velmi osvědčenou konstrukci vratového křídla. Je to kombinace zaměřená na robustnost. S dvojitým zasklením se ještě přidává kladný efekt tepelné izolace.

Barevná harmonie pro moderní halovou architekturu

U společnosti Hörmann jsou prvky vratového křídla dokonale sladěny i ve standardních barvách: bílý hliník (podle RAL 9006) u ocelového lamelového soklu, moření v přírodním odstínu (E6/EV1) u protlačovaných hliníkových trubkových profilů, eloxovaných podle DIN 17611. Speciální barevné odstíny podle RAL na přání.

Sokl: základ stability vratového křídla

Vysoká stabilita vrat APU 40 se zakládá především na již standardně 750 mm vysokém a 42 mm silném lamelovém soklu. Jeho masivní izolační jádro z tvrdé polyuretanové pěny **100% bez freonů** zajišťuje příkladnou robustnost. Vnější i vnitřní ocelový plech je pozinkovaný, opatřený polyesterovým základním nátěrem a navíc s designem Stucco jako kvalitní ochranou proti korozi a okolním vlivům. A při škodách způsobených najetím se dá cenově výhodný lamelový sokl snadno vyměnit.

Příjemný vzhled

Prosklené vratové články nad soklem jsou vždy rovnoměrně rozdělené. Vrata APU 40 mají v zásadě lamelový sokl výšky 500, 750, 1000 nebo 1500 mm.



Pevný
lamelový sokl

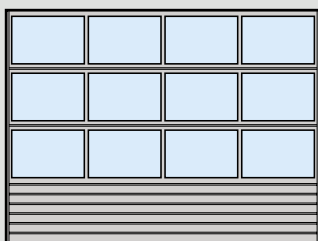




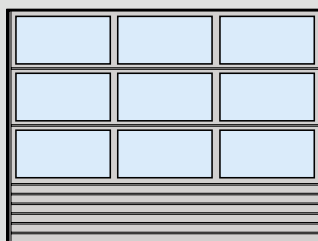
**APU 40 B
se širokými
proskleními**

Pro světlé a pracovně příjemné tovární haly

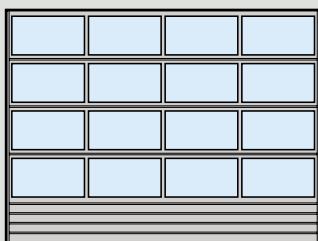
Provedení vrat N a B (příklady)



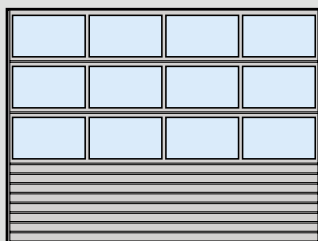
Provedení APU 40 N
Profil příčle 52 mm
Lamelový sokl, výška 750 mm
Prosklené vratové články max. 750 mm



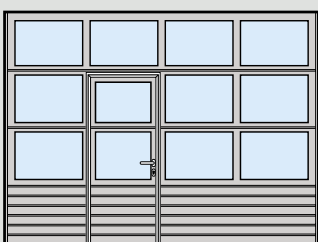
Provedení APU 40 B
Profil příčle 91 mm
Lamelový sokl, výška 750 mm
Prosklené vratové články max. 750 mm



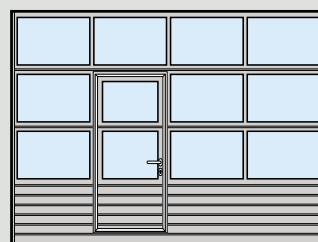
Provedení N s lamelovým soklem
Výška 500 mm na přání



Provedení N s lamelovým soklem
Výška 1000 mm na přání



Provedení s integrovanými dveřmi
bez vysokého prahu



Provedení s integrovanými dveřmi
s prahem

Technické údaje

Rozsah velikostí

šířka do 8000 mm
výška do 7000 mm

Odolnost proti zatížení větrem

třída 3

1)

Vodotěsnost

třída 3

2)

Propustnost vzduchu

třída 2 (s integrovanými dveřmi třída 1)

3)

Zvuková izolace

R = 19 dB

4)

Tepelná izolace podle EN 13241, dodatek B EN 12428

U = 3,8 W/m²K*

(s integrovanými dveřmi U = 4,0 W/m²K*)

*Hodnoty se vztahují na plochu vrat cca. 25 m²

1) EN 12424; 2) EN 12425; 3) EN 12426; 4) EN 717-1

Tepelná izolace podle DIN 4108

U = 3,2 W/m²K*

*Hodnota se vztahuje na vrata 4 x 4 m s dvojitými umělohmotnými tabulkami silnými 16 mm

Bezpečnostní charakteristiky a výkonové vlastnosti podle EN 13241-1, strana 36 - 39



TAP 40

Tepelně izolovaná vrata z oceli a hliníku s izolačním prosklením

Rozhodující věc u vrat TAP 40

Požadavky na velký dopad světla, pozoruhodnou tepelnou izolaci a vysokou stabilitu splňují trojím způsobem: chlad odpuzujícím dvojitým zasklením (tloušťka 16 mm), tepelně oddělenými hliníkovými trubkovými profily a dvoustěnným ocelovým lamelovým soklem vypěněným polyuretanem **(100% bez freonů)**.

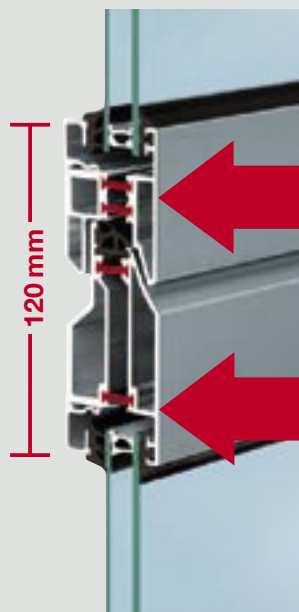
Tato souhra dává pozoruhodnou hodnotu tepelné izolace.

Kombinace ladí i barevně

Lamelový sokl z oceli: bílý hliník (podle RAL 9006). Zasklívací rám z hliníku: eloxovaný podle DIN 17611, mořený v přírodním odstínu (E6/EV1). Kromě tohoto standardního povrchu dodáváme vrata samozřejmě také ve speciálních barevných odstínech podle RAL.

Termoprofil: pro větší stabilitu a tepelnou izolaci

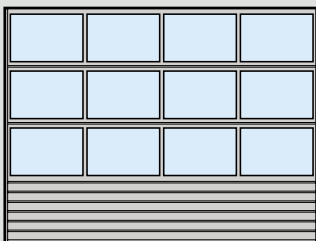
Protlačovaný hliníkový trubkový profil má masivní konstrukční hloubku 42 mm. Vnější a vnitřní plášť jsou odděleny polyamidovými můstky zesílenými skleněnými vlákny a zároveň velmi pevně spojeny. To zajišťuje vysokou stabilitu a chrání stavební jádro.



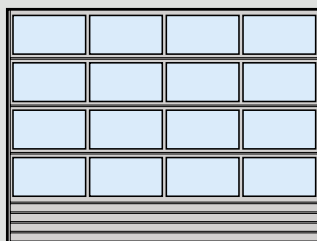


Velký dopad světla při dobré tepelné izolaci

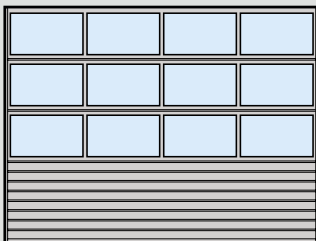
Provedení vrat (příklady)



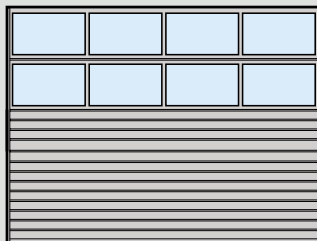
Provedení s lamelovým soklem
Výška standardně 750 mm
Prosklené vratové články max. 750 mm



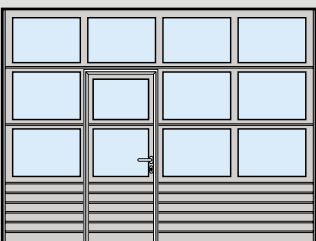
Provedení s lamelovým soklem
Výška 500 mm na přání



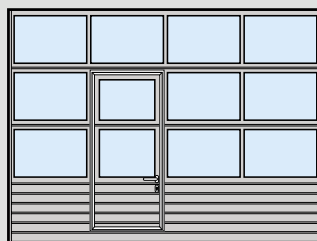
Provedení s lamelovým soklem
Výška 1000 mm na přání



Provedení s lamelovým soklem
Výška 1500 mm na přání



Provedení s integrovanými dveřmi
bez vysokého prahu



Provedení s integrovanými dveřmi
s prahem

Technické údaje

Rozsah velikostí

šířka do 7000 mm
výška do 7000 mm

Odolnost proti zatížení větrem

třída 3

1)

Vodotěsnost

třída 3

2)

Propustnost vzduchu

třída 2 (s integrovanými dveřmi třída 1)

3)

Zvuková izolace

R = 19 dB

4)

Tepelná izolace podle EN 13241, dodatek B EN 12428

$U = 3,3 \text{ W/m}^2\text{K}^*$

(s integrovanými dveřmi $U = 3,5 \text{ W/m}^2\text{K}^*$)

*Hodnoty se vztahují na plochu vrat cca. 25 m²

1) EN 12424; 2) EN 12425; 3) EN 12426; 4) EN 717-1

Tepelná izolace podle DIN 4108

$U = 2,8 \text{ W/m}^2\text{K}^*$

*Hodnota se vztahuje na vrata 4 x 4 m s dvojitými umělohmotnými tabulkami silnými 16 mm

Bezpečnostní charakteristiky a výkonové vlastnosti podle EN 13241-1, strana 36 - 39



ALR 40

Elegantní z hliníku na reprezentaci

Tak vypadají náročná hliníková vrata

Design určuje transparence: lehké hliníkové profily, velkorysé prosklení. Řešení, které utváří fasády moderní architektury.

Každá vrata upoutají pozornost

Hliníkový povrch působí v mořeném přírodním odstínu (E6/EV1) velmi elegantně. Speciální barevné odstíny podle RAL se mohou individuálně sladit s firemním designem. Pro vratové články používáme protlačované, eloxované hliníkové trubkové profily podle DIN 17611. Podlahovou sekci vždy tvoří **16 mm** silné polyuretanové sendvičové výplně (**100% bez freonů**) a kryt z aluminového plechu s designem Stucco. Další sekce jsou zasklené dvojitými umělohmotnými tabulkami (16 mm).

Při vší lehkosti velmi pevná a odolná proti povětrnostním vlivům

Ačkoliv profily jsou velmi štíhlé, dosahuje se díky 120 mm vysokému čelnímu profilu maximální stability. To je důležité pro dlouhodobou funkci. K tomu se přidává jakost povrchu odolného proti povětrnostním vlivům. Neboť vrata by měla nejen dobře vypadat, ale také dlouho vydržet.

Nastavování výrobků u společnosti Hörmann neexistuje!

Každé vratové křídlo je ze zdola až nahoru vždy rovnoměrně rozdělené. Zasklívací lišty jsou samozřejmě z kvalitních protlačovaných profilů a nikoliv z umělé hmoty.



Čelní profil
uvnitř

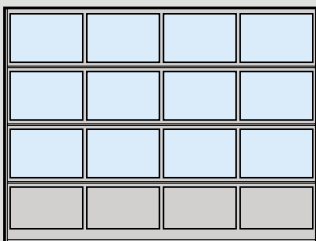




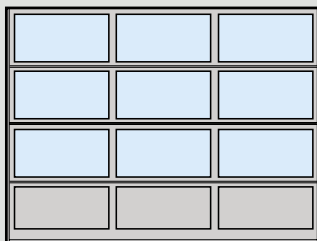
**ALR 40 B
se širokými
proskleními**

K moderní architektuře, lehký průhledný vzhled

Provedení vrat N a B (příklady)



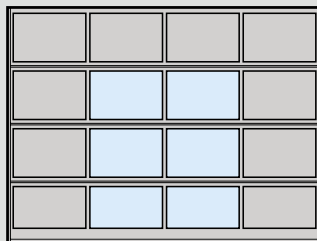
Provedení ALR 40 **N**. Profil příčle 52 mm. Vratové křídlo rovnoměrně rozdělené. Podlahové pole a další vratové články vysoké max. 750 mm



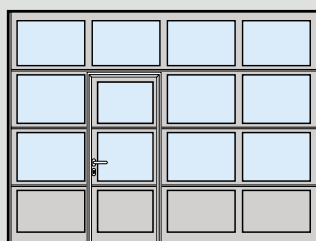
Provedení ALR 40 **B**. Profil příčle 52 mm. Vratové křídlo rovnoměrně rozdělené. Podlahové pole a další vratové články vysoké max. 750 mm



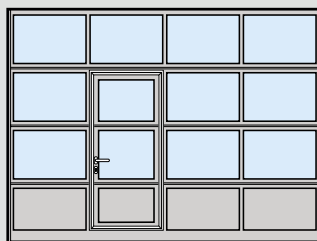
Provedení **N** s plným prosklením



Provedení **N** s individuálním uspořádáním skleněných a panelových výplní



Provedení s integrovanými dveřmi bez vysokého prahu



Provedení s integrovanými dveřmi s prahem

Technické údaje

Rozsah velikostí

šířka do 8000 mm
výška do 7000 mm

Odolnost proti zatížení větrem ¹⁾
třída 3

Vodotěsnost ²⁾
třída 3

Propustnost vzduchu ³⁾
třída 2 (s integrovanými dveřmi třída 1)

Zvuková izolace ⁴⁾
R = 19 dB

Tepelná izolace podle EN 13241, dodatek B EN 12428

U = 4,2 W/m²K*
(s integrovanými dveřmi U = 4,4 W/m²K*)

*Hodnoty se vztahují na plochu vrat cca. 25 m²

¹⁾ EN 12424; ²⁾ EN 12425; ³⁾ EN 12426; ⁴⁾ EN 717-1

Tepelná izolace podle DIN 4108

U = 3,5 W/m²K*

*Hodnota se vztahuje na vrata 4 x 4 m s dvojitými umělohmotnými tabulkami, silnými 16 mm

**Bezpečnostní charakteristiky a výkonové vlastnosti
podle EN 13241-1, strana 36 - 39**



ALS 40

Hliníková vrata pro maximální průhled

Velkoplošné plné prosklení zve k prohlížení

Již zvenčí ukázat, co se vyplatí prohlédnout si uvnitř. A světlem zalitý výstavní prostor navozuje dobrý pocit. To mluví pro nová plně prosklená vrata od společnosti Hörmann s jejich štíhlými hliníkovými profily a velkými skleněnými plochami. Například v autosalonech, docích na jachty a čluny, v obchodech s rekreačními a obytnými vozy.

Hliník vypadá i po desetiletích dobře

Vratové články z protlačovaných, eloxovaných hliníkových trubkových profilů podle DIN 17611 jsou standardně mořeny v přírodním odstínu (E6/EV1) a na přání k dostání v barvách škály RAL. Například ve Vaší firemní barvě jako reprezentativní prvek.

Stejně vysoké výplně z pravého bezpečnostního skla

Plně prosklená vrata mají působit také jako výkladní skříň. Tohoto dojmu dosahuje Hörmann velkým podílem skla s přesně stejně vysokými tabulemi. K tomu používáme vrstvené bezpečnostní sklo (6 mm), neboť „výkladní skříň“ na exponované pozici se musí dát snadno čistit a vždy se dokonale lesknout. Na přání dostanete vrata s dvojitými tabulemi z tvrzeného bezpečnostního skla (16 mm).

Stabilní konstrukce se štíhlými hliníkovými profily

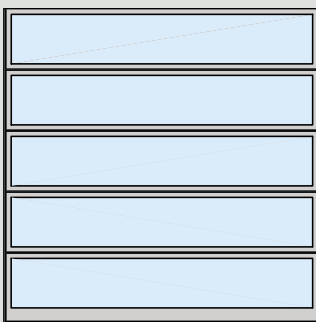
Konstrukce s montážní hloubkou 42 mm a lícem profilu 120 mm nabízí solidní stabilitu pro bezpečnou a spolehlivou funkci. Vrata nad 3330 mm šířky jsou z důvodů stability uprostřed rozdělena svislou příčlím (91 mm).



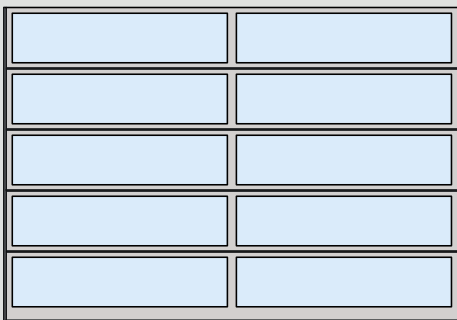


Tato plně prosklená vrata přilákají zákazníky

Provedení vrat (příklady)



Provedení vrat
do 3330 mm šířky



Provedení vrat
nad 3330 mm šířky se svislou příčí (91 mm)

Technické údaje

Rozsah velikostí

šířka do 5500 mm
výška do 4000 mm

Odolnost proti zatížení větrem

třída 3

1)

Vodotěsnost

třída 3

2)

Propustnost vzduchu

třída 2

3)

Zvuková izolace

R = 19 dB

4)

Tepelná izolace podle EN 13241, dodatek B EN 12428

U = 6,2 W/m²K*

*Hodnota se vztahuje na plochu vrat cca. 25 m²

1) EN 12424; 2) EN 12425; 3) EN 12426; 4) EN 717-1

**Bezpečnostní charakteristiky a výkonové vlastnosti
podle EN 13241-1, strana 36 - 39**



TAR 40

Hliníková tepelně izolovaná vrata pro nejvyšší nároky

Příjemný vzhled, tepelná izolace pro dobrý pocit

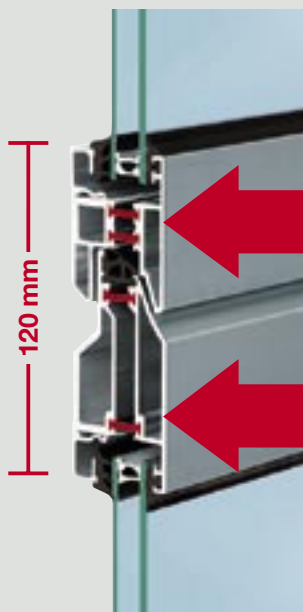
Vysoká průhlednost, velká stabilita, dobrá tepelná izolace a moderní design jsou nejlepšími argumenty pro tato špičková hliníková vrata.

Dlouhodobě dobrá investice

Hliník je zárukou povrchu, který je odolný proti povětrnostním vlivům a celá desetiletí reprezentativní. Vratové články jsou eloxované podle DIN 17611 a mořené v přírodním odstínu (E6/EV1). Speciální barevné odstíny podle RAL na přání. Podlahová sekce je tvořena **26 mm** silnými polyuretanovými sendvičovými výplněmi (**100% bez freonů**), oboustranně obloženými krycími aluminovými plechy s designem Stucco. Horní vratové články: zasklené dvojitými umělohmotnými tabulkami (16 mm). Tyto termokomponenty dávají dobrou hodnotu tepelné izolace.

Silný termoprofil

Polyamidové můstky zesílené skleněnými vlákny se starají o účinné tepelné oddělení vnějšího a vnitřního pláště a zamezují vzniku tepelných mostů. Pevné spojení materiálů (konstrukční hloubka 42 mm, čelní výška 120 mm) poskytuje vysokou stabilitu pro dlouhou životnost. Tato tepelně oddělená vrata chrání také konstrukční jádro.

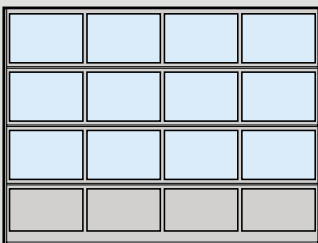




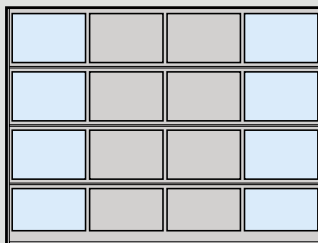
3 x TOP
ve světle, vzhledu
a tepelné izolaci

S nejlepšími argumenty pro prvotřídní prezentaci

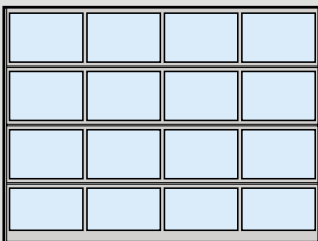
Provedení vrat (příklady)



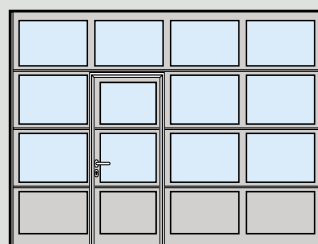
Vratové křídlo rovnoměrně rozdělené
Podlahová sekce a další vratové
články vysoké max. 750 mm



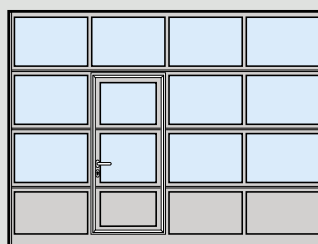
Provedení s individuálním
uspořádáním skleněných a
panelových výplní



Provedení s plným prosklením



Provedení s integrovanými dveřmi
bez vysokého prahu



Provedení s integrovanými dveřmi
s prahem

Technické údaje

Rozsah velikostí
šířka do 7000 mm
výška do 7000 mm

Odolnost proti zatížení větrem 1)
třída 3

Vodotěsnost 2)
třída 3

Propustnost vzduchu 3)
třída 2 (s integrovanými dveřmi třída 1)

Zvuková izolace 4)
R = 19 dB

Tepelná izolace podle EN 13241, dodatek B EN 12428

U = 3,6 W/m²K*

(s integrovanými dveřmi U = 3,8 W/m²K*)

*Hodnoty se vztahují na plochu vrat cca. 25 m²

1) EN 12424; 2) EN 12425; 3) EN 12426; 4) EN 717-1

Tepelná izolace podle DIN 4108

U = 2,9 W/m²K*

*Hodnota se vztahuje na vrata 4 x 4 m s dvojitými umělohmotnými
tabulkami silnými 16 mm

**Bezpečnostní charakteristiky a výkonové vlastnosti
podle EN 13241-1, strana 36 - 39**

**NOVINKA:
Integrované dveře
bez vysokého prahu**



Integrované dveře bez vysokého prahu

Aby se při průchodu osob nemusela otevírat vrata, představují integrované dveře praktické řešení. Nové integrované dveře Hörmann bez vysokého prahu zamezují riziku klopýtnutí a umožňují snadné přejíždění. U vrat s pohonem zajišťuje předřazená světelná závora VL 2 se dvěma senzory bezdotykový zpětný chod v případě překážek. Kontakt integrovaných dveří zajišťuje, že otevření vrat je možné jen při zavřených integrovaných dveřích. Ze statických důvodů je profil příček u těchto vrat široký 91 mm.

Při dodržení odpovídajících předpisů splňují tyto integrované dveře požadavky pro únikové dveře.

Pro existující vrata a průchody vrat dodáváme i nadále integrované dveře s prahem.

Sekční vrata s integrovanými dveřmi bez vysokého prahu



Integrované dveře bez vysokého prahu
- nyní s plochým prahem z ušlechtilé oceli o výšce 10 mm uprostřed a 5 mm na krajích



Ochrana proti sevření prstů
- je standardní náležitostí integrovaných dveří zvenku i zevnitř



Integrované dveře standardně dodáváme s dveřním zavíračem s kluznými lištami



Průběžná pásová lišta - nenápadně integrovaná do rámu vrat

Vedlejší dveře na přání s tříbodovým uzavřením

Vedlejší dveře se stejným vzhledem nabízí při dostatečném prostoru vedle halových vrat cenově výhodnou a bezpečnou možnost vzájemného oddělení frekventovaného pohybu osob a vozidel. Pro Vaši bezpečnost slouží vedlejší dveře i jako únikové cesty.



**Zahrnout do plánování:
vedlejší dveře a integrované dveře**

**Vedlejší dveře:
ve stejném vzhledu jako vrata**

Vybavení integrovaných a vedlejších dveří

Všechny dveřní rámy jsou vyhotoveny z protlačovaných hliníkových profilů, eloxovaných podle DIN 17611. Povrch mořený v přírodním odstínu (E6/EV1). Standardně s obvodovým těsněním z materiálu EPDM, který je odolný proti stárnutí a povětrnostním vlivům.

Kování:

Zadlabávací zámek s profilovou cylindrickou vložkou. Kliková sada prolamovaná s oválnými rozetami z černé umělé hmoty, na přání též v provedení klika/koule. K dodání také jako hliníkový odlitek v přírodním odstínu, z ušlechtilé oceli leštěné nebo ušlechtilé oceli kartáčované.

Horní dveřní zavírač

- standardně dodáván k integrovaným dveřím s kluznou lištou, volitelně ke dveřím vedlejším.

Vedlejší dveře se otevírají dovnitř nebo ven a mohou být v levém nebo pravém provedení DIN.

Vedlejší dveře na přání s 3-bodovým uzavřením. Nelze vybavit dodatečně.





RAL 9016 provozní bílá

RAL 9010 čistě bílá

RAL 9006 bílý hliník

RAL 9002 šedobílá

RAL 8028 terakotově hnědá

RAL 7016 antracitová šedá NOVINKA

RAL 6002 listová zeleň

RAL 6005 mechová zelená NOVINKA

RAL 5010 hořcově modrá

RAL 5009 azurově modrá

RAL 3000 ohnivě červená

RAL 1021 řepkově žlutá

12 zvýhodněných barevných odstínů: bez příplatku u dvoustěnných ocelových lamel. Využijte výhodnou cenu!

Zasklívací rámy sekčních a sendvičových oken jsou většinou černé.

Bez povrchových vrstev z výroby dodáváme: pozinkované rámy zárubní, eloxované profily integrovaných dveří, výztuhy křídla vrat a všechna kování.

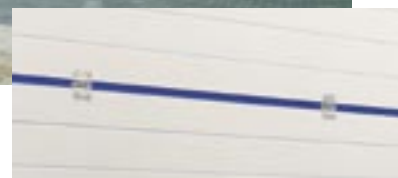
Menší barevné odchylky jsou přípustné. Vyobrazené barevné odstíny jsou z tiskově technických důvodů nezávazné.

Barevná vrata podporují také Corporate Design

Barva se stále více stává nositelem sympatie v prezentaci firmy. Zde se přímo nabízejí barevná halová vrata. Společnost Hörmann proto dodává všechna sekční vrata v cca. 200 barvách škály RAL. U dvoustěnných ocelových lamel a tepelně oddělených hliníkových vratových článků je však třeba vyhnout se tmavším odstínům, protože silné sluneční záření by mohlo vést k trhlinám v PU-pěně a průhybům.



Vrata s dvoustěnnými ocelovými lamelami v 12-ti zvýhodněných barevných odstínech jsou na vnitřní straně šedobílá (podle RAL 9002).







**Lamelové okno typu D
Příliš úzké k prolezení**

Světlý průhled: 602 x 132 mm
Umělohmotný rám: černý
Výšky vratových článků: 500, 625, 750 mm
(pro typy vrat TPU, SPU)

**Lamelové okno typu A
Využívá denní světlo**

Světlý průhled: 635 x 245 mm
Umělohmotný rám: černý (pro typy vrat TPU, SPU)
Rám ze zinkového tlakového odlitku: černý (pro typy vrat STE, SPU)
Výšky vratových článků: 500 mm (pro typy vrat STE)
500, 625, 750 mm (pro typy vrat TPU, SPU)

**Lamelové okno typu E
Alternativa k hliníkovému prosklení**

Světlý průhled: 725 x 370 mm
Umělohmotný rám: černý
Výšky vratových článků: 625, 750 mm
(pro typy vrat TPU, SPU)

Využijte světlo jako tvůrčí prvek



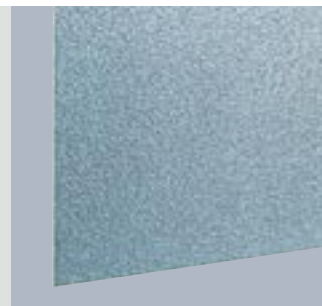
Zasklívací lišty u hliníkových zasklívacích rámech jsou u společnosti Hörmann samozřejmě z kvalitních hliníkových protlačovaných profilů a nikoliv, jako u některých nabídek, z umělé hmoty.

Druhem tabulky rozhodujete o větším nebo menším dopadu světla případně průhledu.



**Umělohmotná tabulka 3 mm
Číré sklo**

Pro sekční okna s rámem ze zinkového tlakového odlitku i pro hliníkové zasklívací rámy (normální profil)



**Umělohmotná tabulka 3 mm
Krystalová struktura**

Pro sekční okna s rámem ze zinkového tlakového odlitku i pro hliníkové zasklívací rámy (normální profil)



**Vrstvené bezpečnostní sklo 6 mm
Číré sklo**

Pro hliníkové zasklívací rámy (normální profil)



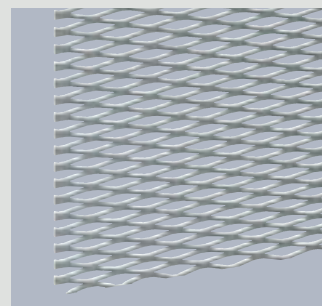
**Dvojité tabulky z bezpečnostního skla Sekurit 16 mm
Číré sklo**

Pro hliníkové zasklívací rámy (normální profil)



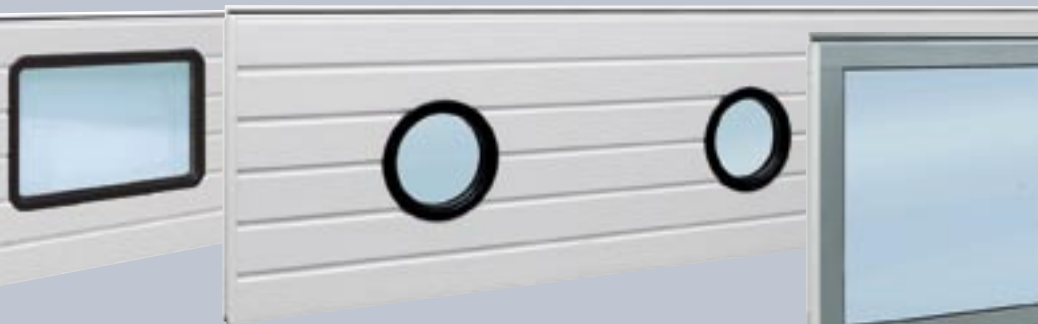
**Dvojité desky s dělicími můstky
16 mm velmi stabilní tabulky**

Pro hliníkové zasklívací rámy (normální profily nebo termoprofil)



**Mřížovina z pozinkované oceli, opatřená práškovým nástřikem
Větrací průřez: 58% plochy vrat**

Pro hliníkové zasklívací rámy (normální profil)



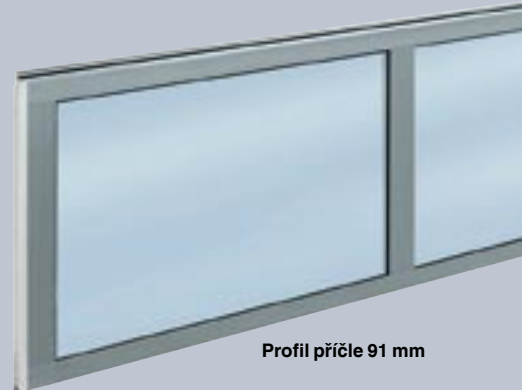
Profil příčle 52 mm

Lamelové okno typu C Dokonalé řešení

Světlý průhled: ø 244
Umělohmotný rám: černý
Výšky vratových článků: 500, 625, 750 mm
(pro typy vrat SPU)

Hliníkový zasklívací rám Typ N a B Pro maximální dopad světla

Světlý průhled: maximální
Zasklívací rám: hliník eloxovaný (E6/EV1)
Výšky vratových článků: max. 750 mm
(u všech typů vrat)
Výšky podlahové sekce: 500, 750, 1000, 1500 mm (u typů vrat APU, TAP)
Výška podlahové sekce: max. 750 mm
(u typů vrat ALR, TAR)



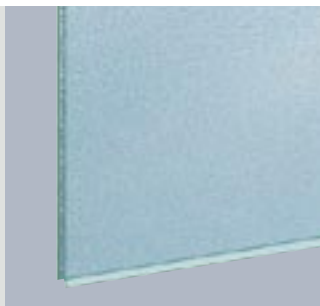
Profil příčle 91 mm

Podle požadovaného profilu případně Vašich individuálních
přání mohou být průmyslová sekční vrata Hörmann
vybavena zobrazenými výplněmi.



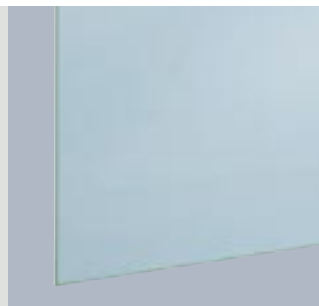
Dvojité umělohmotné tabulky Čiré sklo

Pro sendvičová okna s umělohmotným rámem (11, 16, 29, 31 nebo 33 mm), pro sendvičová okna s rámem ze zinkového tlakového odlitku: 29 mm, pro hliníkové zasklívací rámy (normální profily nebo termoprofil): 16 mm



Dvojité umělohmotné tabulky Krystalická struktura

Pro sendvičová okna s rámem ze zinkového tlakového odlitku: 29 mm, pro hliníkové zasklívací rámy (normální profily nebo termoprofil): 16 mm



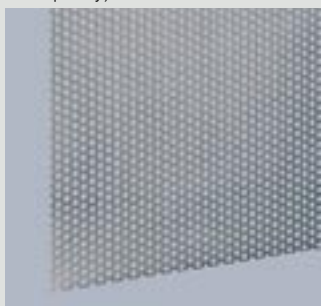
Polykarbonátová tabulka Čiré sklo 6 mm odolné proti nárazu, brání vzloupání

Pro hliníkové zasklívací rámy (normální profil): 16 mm



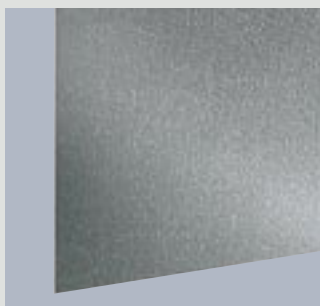
Dvojité polykarbonátové tabulky Čiré sklo 16 mm odolné proti nárazu, brání vzloupání

Pro sendvičová okna s rámem ze zinkového tlakového odlitku: 29 mm, pro hliníkové zasklívací rámy (normální profil nebo termoprofil)



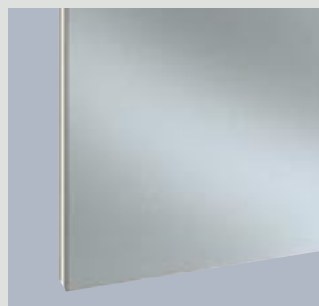
Děrovaný plech z hladké ušlechtilé oceli Větrací průřez: 40% plochy výplně

Pro hliníkové zasklívací rámy (normální profil)



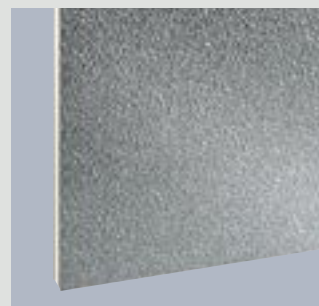
Výplň z aluminového plechu 1,5 mm se vzorováním stucco

Pro hliníkové zasklívací rámy (normální profil)



Polyuretanová sendvičová výplň obložená hladkým hliníkovým plechem 16 mm, oboustranně eloxovaným

Pro hliníkové zasklívací rámy (normální profil nebo termoprofil)



Polyuretanová sendvičová výplň obložená aluminovým plechem na obou stranách, design Stucco, 16 nebo 26 mm

Pro hliníkové zasklívací rámy (normální profil nebo termoprofil)

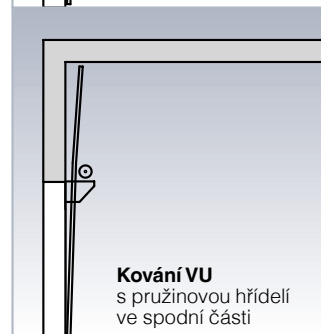
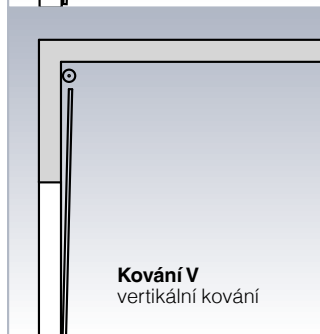
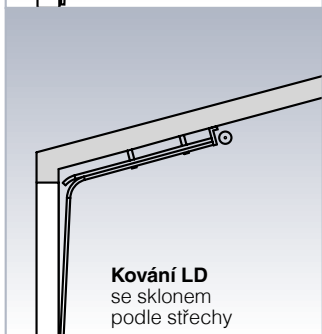
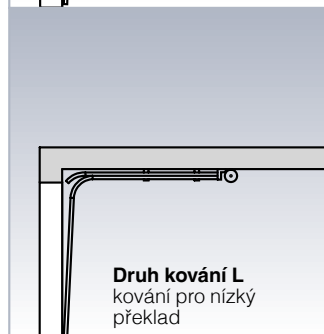
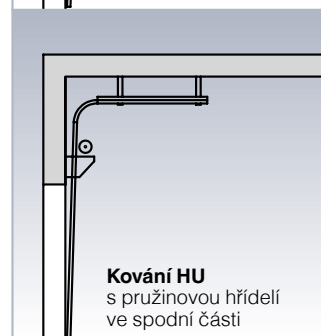
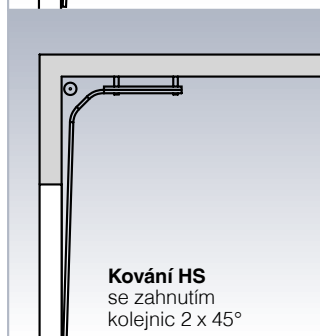
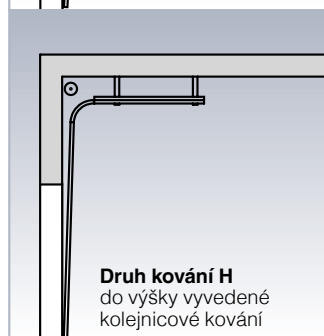
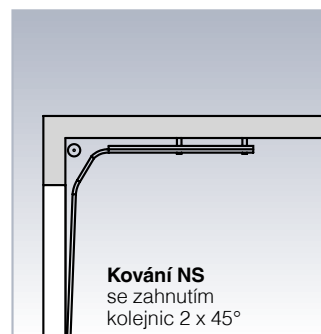
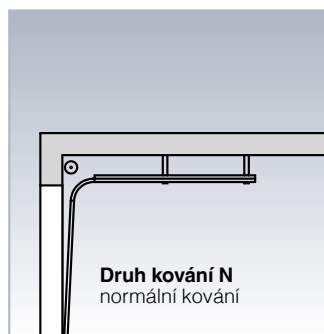
Kromě zobrazených výplní obdržíte průmyslová sekční vrata Hörmann na dotázání také se speciálními výplněmi.

Bezpečné plánování u starých domů a novostaveb

Způsob vedení vrat by v žádném případě neměl narušovat provoz uvnitř haly. Proto je volba správného druhu kování důležitá již při plánování. Společnost Hörmann dodává všechny typy vrat v kombinaci s veškerými druhy kování.



Sekční vrata Hörmann se přizpůsobí jakékoliv hale



Optimální vedení kladek

Také vedení vrat je optimálně vyřešeno. To umožňuje kování pro nízký překlad se sklonem podle střechy i menším než 10°.



Kování pro nízký překlad

Pohon a řetěz tam, kam patří

Všechny obslužné prvky jsou vpředu u vrat. Uprostřed místnosti nepřekáží žádný volně visící řetěz.

Tady se vyplatí srovnání!



Minimální potřeba překladu

Ruční provoz	200 mm
Elektrické ovládání WA 400	200 mm
Elektrické ovládání ITO 400	260 mm

Minimální boční doraz

Ruční provoz s lanem	125 mm
Ruční provoz s ručním řetězovým pohonem	165 mm
Elektrické ovládání WA 400	200 mm



Nejlepší důkaz kvality: Vyzrálá technika až do detailu



Tichý chod vrat

Závěsový kladkový držák z pozinkované oceli s nastavitelnými umělohmotnými vodícími kladkami, opatřenými kuličkovým ložiskem zaručují precizní a tichý chod vrat.



Spojení odolná proti vytržení

Stabilní středová kování z pozinkované oceli přesně spojují jednotlivé vratové články. Okrajové profilování vratových článků je konstruované tak, že šrouby jsou 4x vedeny plechem, aby odolaly vytržení.



Prefabrikované zavěšení

Stropní zavěšení vodících kolejnic zajišťují speciální kotvy z pozinkované oceli s podélnými otvory. Jsou maximálně připravené pro jakoukoli stavební situaci.



Obzvlášť snadný servis

Při škodě způsobené najetím v úseku zárubně se **našroubované vodící kolejnice** dají snadno a nenákladně vyměnit.



Horní ukončení zárubně s přípojovací konzolí

Pevně definované pozice konzole pružinové hřídele usnadňují montáž celé pružinové hřídele.



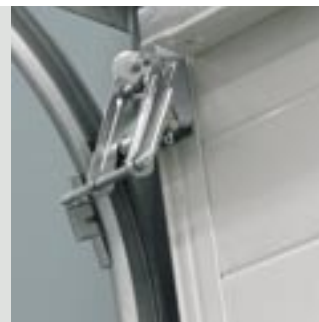
Flexibilní hřídelová spojka

Drobné odchytky lícování se dají vyrovnat pružností hřídelové spojky.



Spojení pružinové hřídele a lanového bubnu

Žádné samostatné zalícované pero, ale bezpečné spojení z jednoho odlitku zvyšuje funkční bezpečnost a snadno se montuje.



Sklopný držák kladek

Tím se sníží výška překladu a zamezí se přelamování horního vratového článku při otevřených vratech.

K čemu jsou vrata, která nejsou dostatečně uzavřena

Teprve bezpečné uzavírací systémy chrání spolehlivě hodnoty. **Proto jsou průmyslová sekční vrata Hörmann všeobecně vybavena uzavřením bránícím vzloupání. A to standardně!** Ať ovládaná ručně nebo elektricky.

Vnitřní uzavření

Každá vrata mají standardně vnitřní uzavření, které si můžete individuálně vybrat podle svých požadavků.



Podlahové uzavření

Velmi praktické v případě, že se vrata musí často uvádět do chodu. Pohodlně odjistit stlačením nohou, rychle a bezpečně zajistit. Při uzavření západka slyšitelně zaklapne.



Posuvná zástrčka

Připravená pro visací zámek zákazníka jako bezpečné uzavření na noc. U vrat s pohonem je posuvná zástrčka vybavena elektrickým přerušovacím kontaktem, který při uzavřených vratech zabrání rozjetí pohonu.



Otočná zástrčka

Samočinně uzavírací vratový zámek v podobě západkového kotouče (evropský patent). Není vhodný pro vrata s kováním VU a HU (s pružinovou hřídelí ve spodní části).

**Zabezpečení proti nadzdvížení:
standardně u vrat do výšky 5 m
s hřídelovým pohonem**

Toto pokročilé bezpečnostní vybavení nenabízí zdaleka každý standardně. Bez zabezpečení proti nadzdvížení lze lehčí vrata nadzvednout zpravidla s malým vynaložením síly. Ale ne u vrat Hörmann.

Tady se vyplatí srovnání!

Vrata s výškou nad 5 m brání vloupání už jen svou vlastní hmotností. A vrata s řetězovým pohonem rovněž nelze nadzvednout díky samobrzdnému hnacímu ústrojí.



**Páčení zbytečné
I u vrat s pohonem**

Vnější a vnitřní uzavření

Mají-li se vrata ovládat také zvenčí, doporučují se obě tato uzavření s doplňkovou sadou venkovních rukojetí a profilovou cylindrickou vložkou.



Sady rukojetí

Ergonomicky uspořádané klikové sady z černé umělé hmoty. S odjišťovací rukojetí a profilovou cylindrickou vložkou na vnější straně, křížovou rukojetí a bezpečnostním kolíkem uvnitř.

Profilová cylindrická vložka lze také začlenit do centrálních uzamykacích zařízení.



Posuvná zástrčka

V tomto případě se posuvná zástrčka může pro otvírání a zavírání obsluhovat i zvenčí pomocí profilového cylindrického zámku a rukojeti.



Otočná zástrčka

V tomto případě se otočná zástrčka může pro otvírání a zavírání obsluhovat i zvenčí pomocí profilového cylindrického zámku a rukojeti. Není vhodné pro vrata s kováním VU a HU (s pružinovou hřídelí ve spodní části).



Mřížovina pro větrání, například u podzemních garáží.

Pro nejvyšší bezpečnost Zajištění proti pádu - ochrana před sevřením

Zajištění proti pádu



Optimální vyrovnaní hmotnosti

Torzni pružinový agregát s drážkovanou pružinovou hřídelí zajišťuje optimální vyrovnaní hmotnosti. Díky tomu se vrata lehce pohybují v každé fázi otevírání a zavírání. Hřídel je pozinkovaná, **pružiny jsou otryskané drtí a natřené.**

Všechny stavební prvky jsou ze zinkového tlakového odlitku.



Bezpečné vedení vrat

Vodící kladky jsou precizně vedené ve společnosti Hörmann vyvinutých **bezpečnostních kolejnicích**. Proto vratové křídlo nemůže vyskočit ani ve fázi vedení ani při odstavení ve stropním úseku.



Evropský patent

Záchytné zařízení

Na zátěži závislé klikové zařízení proti prasknutí lana a pružiny, integrované v nosném prostředku.



Evropský patent

Zabezpečení pro případ zlomení pružiny

Při zlomení pružiny zastaví torzní pružinovou hřídel a bezpečně udrží vrata v jejich poloze.



Bezpečnost podle předpisu

U elektricky poháněných vrat respektujte prosím povinnou roční kontrolu.

**Bezpečnostní charakteristiky dle evropské normy 13241-1
Závazně od 1. května 2005**

Kontrolováno a certifikováno u společnosti Hörmann:

Zajištění proti pádu

Ochrana před sevřením

Průmyslová sekční vrata Hörmann jsou bezpečná v každé fázi otevírání i zavírání. Ať ovládaná ručně nebo elektricky. O bezpečné dodržování dynamických zavíracích sil (max. 400 N). Volitelně se dodává předřazená světelná závora pro bezdotykový zpětný chod. Mikroprocesor navíc sleduje omezování síly v otevírací fázi a při nepřipustně vysokých silách automaticky vypne pohon. Vrata a pohony jsou u společnosti Hörmann samozřejmě stoprocentně navzájem přizpůsobeny a z bezpečnostních důvodů kontrolovány institutem TÜV dle bezpečnostních norem.

Tady se vyplatí srovnání!



Vrata musí splňovat bezpečnostní předpisy evropské normy 13241-1! Nechte si od jiných dodavatelů ukázat schvalovací doklad!

Ochrana před sevřením



Ochrana proti sevření prstů

Díky speciálnímu tvaru vratových článků (evropský patent) neexistují žádná místa sevření. Ani na vnější ani na vnitřní straně. To platí i pro kování. Tuto bezpečnou ochranu proti sevření prstů nabízí takto pouze společnost Hörmann.



Boční ochrana proti zasunutí

Boční zárubně jsou zcela uzavřené. Zezdola až nahoru. To je bezpečná, boční ochrana proti vsunutí ruky.



Vnitřní vedení lan

Nosná lana jsou vedena uvnitř mezi vratovým křídlem a zárubní, bez vyčnívajících konstrukčních prvků. To vylučuje poranění. U vrat s kováním pro nízký překlad se nosný prostředek skládá z nosného řetězu/nosného lana.



Provozní bezpečnost

Předřazená světelná závora znamená nový bezpečnostní prvek u sekčních průmyslových vrat. Senzory nejsou u tohoto systému již umístěny ve spodním gumovém uzavíracím profilu, ale na předřazené konstrukci s výklopným ramenem (dodáváno volitelně).

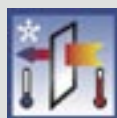
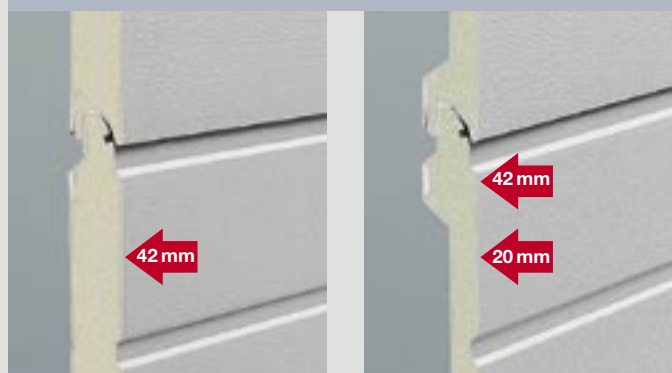


Promyšlené konstrukce s přesvědčivými výkonovými vlastnostmi

Tepelná izolace

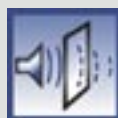


Zvuková izolace



Tepelná izolace

Průmyslová sekční vrata Hörmann dosahují své vysoké tepelné izolace pomocí stejnoměrně vypěněných polyuretanových ocelových lamel a tepelně oddělených hliníkových trubkových profilů.



Zvuková izolace

Pevné spojení materiálů v sendvičové konstrukci **ocel-tuhá pěna-ocel** snižuje působení hluku zvenčí nebo zevnitř.



**Výkonové charakteristiky podle evropské normy 13241-1
Závazně od 1. května 2005**

Kontrolováno a certifikováno u společnosti Hörmann:

Tepelná izolace

Zvuková izolace

Těsnost

Zatížení větrem

Hörmann dokazuje výkonové vlastnosti podle evropské normy 13241-1. To dokazujeme černé na bílém přesvědčivými, vyzkoušenými a certifikovanými hodnotami. **Udělejte si srovnání.** Viz strany 52 - 53.

Těsnost



Těsnění překladu



Boční utěsnění, podlahové těsnění

Zatížení větrem



Zesilovací profily



Zesílení vratového křídla



Těsnost

Kvalitní těsnění jsou trvale elastická a odolná proti vlivům počasí. Na podlaze chrání proti nečistotám a dešti tříkomorové profilové těsnění EPDM s vyrovnávací chlopní. V kombinaci s bočními těsněními s příložnou lištou, těsněním překladu a středovými těsněními mezi vratovými články zajišťují vysokou těsnost.

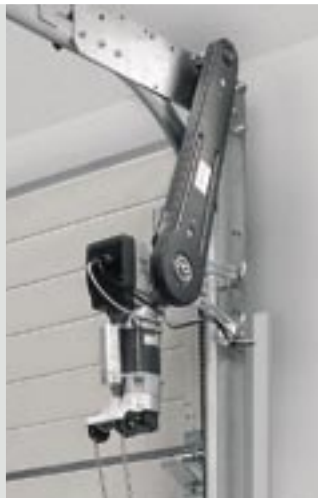


Zatížení větrem

O vysokou stabilitu se podle typu vrat starají zesilovací profily, dvoustěnné lamely, hliníkové trubkové profily nebo zesílení vratového křídla u širších vrat.



Systemová řešení se vyplatí: u provozních procesů, v bezpečnosti



Možnosti obsluhy ručně ovládaných vrat

Standardně pomocí ručního lana nebo táhla. Na přání: ruční posuv s lanem/čláčkovým řetězem nebo ruční řetězový pohon, také s napínákem řetězu.



Napínák řetězu

Pohon se skříňí řetězu

Pohon WA 400 doporučujeme při malém bočním místě pro všechny typy vrat do výšky 7000 mm. U druhů kování L, LD, HD je nutný pohon se skříňí řetězu. Díky nepřímému přenosu síly je k vratům obzvlášť šetrný.

Standardní montážní poloha: svislá, alternativně vodorovná.

Pohon k připevnění přírubou

Toto patentované přírubové provedení se rychle a snadno namontuje na pružinovou hřídel a potřebuje podstatně menší boční doraz než nástrčná řešení jiných nabízejících. Standardní montážní poloha: vodorovná, alternativně svislá.



Máme široký program pohonů, ovládání a zdrojů impulsů



Provedení se dvěma senzory pro sekční vrata s integrovanými dveřmi bez vysokého prahu

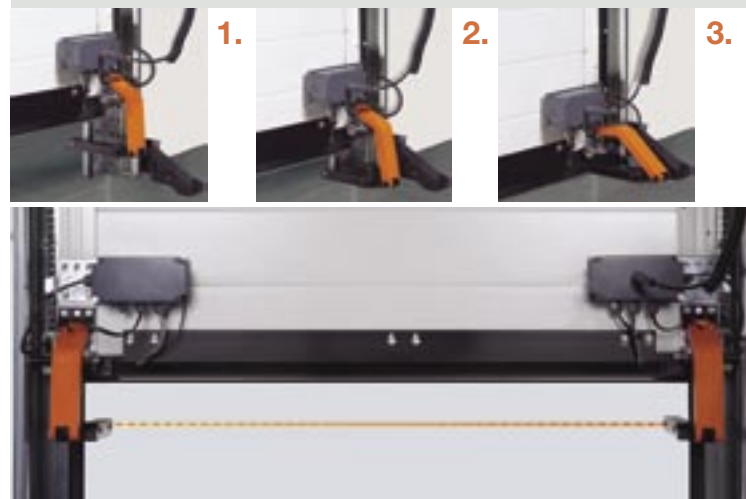
NOVINKA

Více bezpečnosti - předřazená světelná závora



Pohon ke středové montáži

Toto provedení se namontuje uprostřed na hřídeli, čímž není potřeba žádný dodatečný boční doraz. Respektujte výšky překladu! Standardně se WA 400 M dodává se zabezpečeným odjištěním a hodí se pro téměř všechny druhy kování.



Předřazená světelná závora

Více bezpečnosti u sekčních průmyslových vrat Hörmann díky volitelně dodávané předřazené světelné závoře VL 1. Na rozdíl od standardně dodávaného optoelektronického jištění zavírací hrany sleduje senzor spodní hranu vrat. Překážky nebo osoby jsou tak jištěny s předstihem a vrata se reverzují již před dotykem. Díky této technice mohou sekční vrata Hörmann pracovat s vysokými rychlostmi, aniž by došlo k překročení povolených zavíracích sil. U vrat s integrovanými dveřmi bez vysokého prahu je předřazená světelná závora VL 2 dodávána standardně a spodní hrana vrat je sledována dvěma senzory. Boční ochrana proti najetí zabraňuje poškození výklopného ramene v zavřené poloze vrat.

Rychlosti pohybu vrat (WA 400/WA 400 M)

Řetězový pohon	Rychlost otevírání m/s	Rychlost zavírání m/s
Řetězový pohon ITO 400	0,15	0,15
Hřídelový pohon WA 400 (podle druhu kování)	0,19-0,23	0,19-0,23
Hřídelový pohon WA 400 FU (podle druhu kování)	s jednoduchou vodící kladkou 0,3	s jednoduchou vodící kladkou do 3000 mm nad čistou podlahou 0,2-0,3 od 3000 mm nad povrchem čisté podlahy 0,2
kromě vrat s vertikálním kováním	s dvojitou vodící kladkou 0,3-0,54	s dvojitou vodící kladkou* do 3000 mm nad čistou podlahou 0,3-0,54 od 3000 mm nad povrchem čisté podlahy 0,2

Silné pohony

U všech pohonů na třífázový proud:

- velmi tichý chod
- vysoká doba zapnutí
- rychlý chod vrat



Hřídellový pohon WA 400
k připojení pomocí příruby s nouzovým ručním řetězem (lze obsluhovat ze země)

Kombinovatelný s ovládáním
A/B 440, A/B 445, A/B 460, B 460 FU



Standardní montážní poloha: svisle

Hřídellový pohon WA 400
se skříní řetězu a nouzovým ručním řetězem (lze obsluhovat ze země)

Kombinovatelný s ovládáním
A/B 440, A/B 445, A/B 460, B 460 FU

U společnosti Hörmann standardně:

- Masivní kovová převodovka
- Zabezpečení proti nadzdvížení do výšky vrat 5000 mm
- Odjištění pro údržbu
- Obecně k dostání jako verze s měničem frekvence (FU)

Standardní odjištění pro údržbu

Při zákonem předepsaných ročních zkouškách se pohon nemusí nákladně demontovat z vratové hřídele. To šetří čas a peníze. Odjištění pro údržbu lze kdykoliv přestavět na zabezpečené odjištění.



Zabezpečené odjištění

S ním odjistíte pohon pohodlně od podlahy (patent společnosti Hörmann). Standardně s nouzovým ručním řetězem. (kromě WA 400 M)

**Když po stranách
není místo.**



**Hřídelový pohon WA 400 M
ke středové montáži
se zabezpečeným odjištěním**

Kombinovatelný s ovládáním
A/B 445, A/B 460, B 460 FU

- IP 65 (chráněno proti tryskající vodě)
- Zabezpečení při prověšení lana



**Zabezpečené odjištění,
zvenčí ASE**

K odjištění vrat zvenčí (nutné pro haly bez druhého přístupu). Uzamykatelný kryt ze zinkového tlakového odlitku s jednostrannou profilovou cylindrickou vložkou. Rozměry: 83 x 133 x 50 mm (Š x V x H)
Materiál krytu: zinkový tlakový odlitek

Alternativy pro nouzovou ruční obsluhu



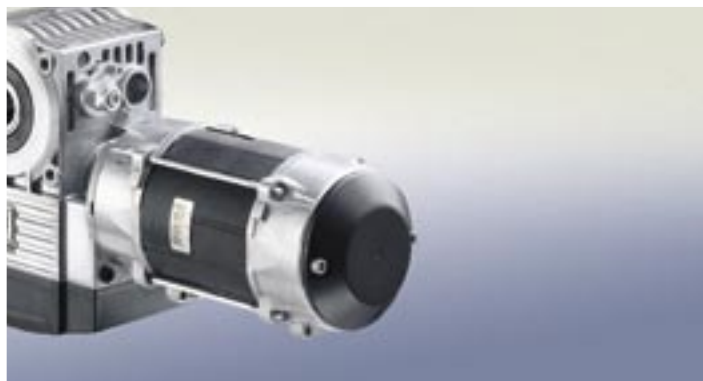
Zabezpečené odjištění s nouzovým ručním řetězem

Tento patentovaný systém lze kompletně odjistit příp. obsluhovat od podlahy. Předepsaný podle EN 14092 pro hasiče, záchranné strážnice a podobně.



Odjištění pro údržbu s nouzovou ruční klikou

Cenově výhodná varianta, k dodání ve dvou provedeních. Jako pevná klika nebo flexibilní kloubová nouzová ruční klika.

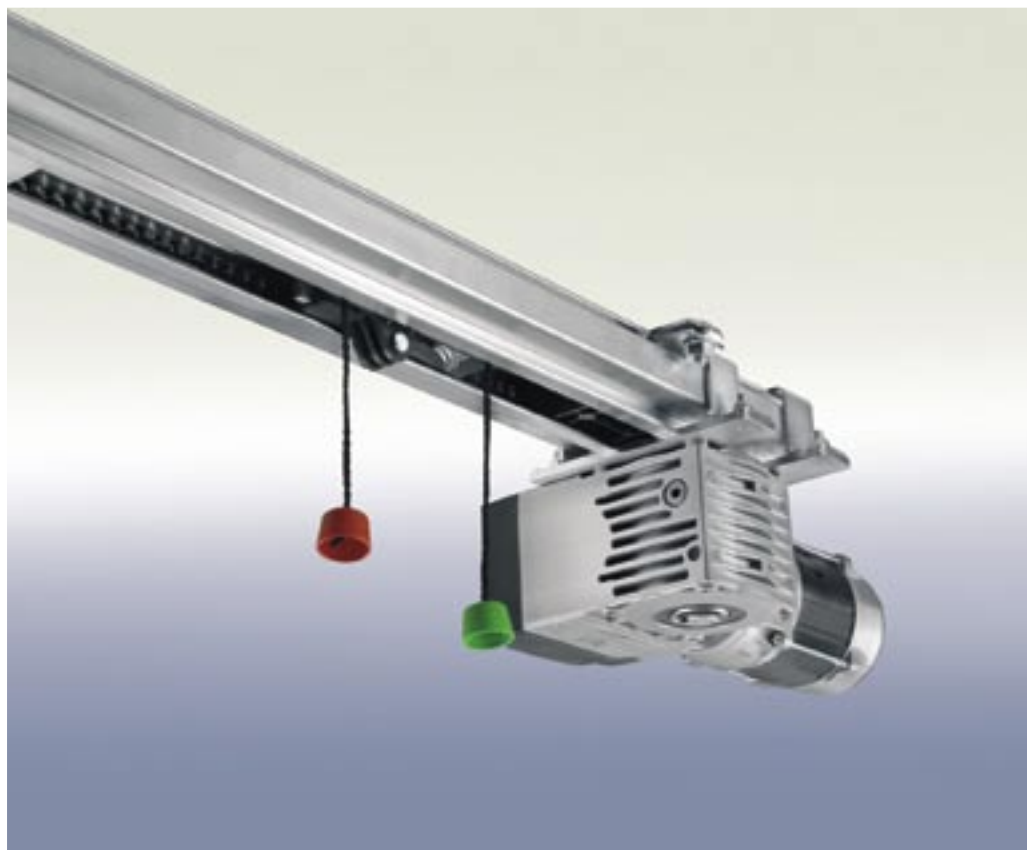


Odjištění pro údržbu s krycím víčkem

Cenově nejvýhodnější alternativa bez nouzového ručního řetězu příp. nouzové ruční kliky. Po odjištění pohonu se vrata musí obsluhovat ručně. Použití proto doporučujeme do výšky vrat max. 3000 mm.

Pohony s krycím víčkem příp. nouzovou ruční klikou lze kdykoliv přestavět na nouzový ruční řetěz.

Pohon nenáročný na prostor



Řetězový pohon ITO 400 s kolejnicovým vedením

Kombinovatelný s ovládním
A/B 445, A/B 460

- Není nutný boční doraz
- Nouzové odjištění přes
bovden u vodičího vozíku
- Nouzové odjištění možné
zvenčí
- IP 65 (chráněno proti
tryskající vodě)
- Pro normální kování a
kování pro nízký překlad
- **NOVINKA:** k dodání i ve
verzi FU





Ovládání „mrtvý muž“ A/B 440 (400/230 V)

- Ovládání a pohon lze namontovat zvlášť
- Ovládání a komponenty vratového křídla v ochranné třídě IP 65 (chráněno proti tryskající vodě), připojení zástrčkou CEE odpovídá ochranné třídě IP 44
- Indikátor se 7-mi segmenty viditelný zvenčí
- Blokování funkce přes miniaturní zámek (možno změnit na jednostrannou profilovou cylindrickou vložku)
- Lze vylepšit na impulsní ovládání A/B 445, A/B 460



Impulsní ovládání A/B 445 (400/230 V)

- Ovládání a pohon lze namontovat zvlášť
- Ovládání a komponenty vratového křídla v ochranné třídě IP 65 (chráněno proti tryskající vodě), připojení zástrčkou CEE odpovídá ochranné třídě IP 44
- Výběr menu zvenčí bez snímání víka skříně pomocí integrovaného dvojitého indikátoru se 7-mi segmenty
- Žádné nastavování na motoru, ale pohodlně z ovládání přes elektronické čidlo polohy vrat
- Servisní menu s počítadlem údržby, cyklů a provozních hodin a také analýzou chyb
- Hromadné hlášení poruch s individuálním oznámením (akusticky, opticky nebo např. na mobilní telefon)
- Blokování funkce přes miniaturní zámek (možno změnit na jednostrannou profilovou cylindrickou vložku)
- Lze vylepšit na ovládání A/B 460 místo kompletní výměny



Komfortní ovládání A/B 460 (400/230 V)

- Ovládání a pohon lze namontovat zvlášť
- Zvláštní tlačítko na víku skříně pro druhou polohu otevření a integrované připojovací svorky pro další zdroje impulsů
- Ovládání a komponenty vratového křídla v ochranné třídě IP 65 (chráněno proti tryskající vodě), připojení zástrčkou CEE odpovídá ochranné třídě IP 44
- Výběr menu zvenčí bez snímání víka skříně pomocí integrovaného dvojitého indikátoru se 7-mi segmenty
- Žádné nastavování na motoru, ale pohodlně z ovládání přes elektronické čidlo polohy vrat
- Servisní menu s počítadlem údržby, cyklů a provozních hodin a také analýzou chyb
- Hromadné hlášení poruch s individuálním oznámením (akusticky, opticky nebo např. na mobilní telefon)
- Blokování funkce přes miniaturní zámek (možno změnit na jednostrannou profilovou cylindrickou vložku)



Ovládání s měničem frekvence B 460 F (230 V)

- Ovládání a pohon lze namontovat zvlášť
- Zvláštní tlačítko na víku skříně pro druhou polohu otevření a integrované připojovací svorky pro další zdroje impulsů
- Ovládání a komponenty vratového křídla v ochranné třídě IP 65 (chráněno proti tryskající vodě), připojení zástrčkou CEE odpovídá ochranné třídě IP 44
- Výběr menu zvenčí bez snímání víka skříně pomocí integrovaného dvojitého indikátoru se 7-mi segmenty
- Žádné nastavování na motoru, ale pohodlně z ovládání přes elektronické čidlo polohy vrat
- Servisní menu s počítadlem údržby, cyklů a provozních hodin a také analýzou chyb
- Hromadné hlášení poruch s individuálním oznámením (akusticky, opticky nebo např. na mobilní telefon)
- Blokování funkce přes miniaturní zámek (možno změnit na jednostrannou profilovou cylindrickou vložku)
- Šetrné k vratům díky pozvolnému rozjezdu a pozvolnému zastavení
- Nastavitelná rychlá jízda (v závislosti na kování)



Stojací sloupek STI 1

K montáži max.
2 ovládání
s přídatnou skříní.
Barva: RAL 9006
(bílý hliník)
Rozměry:
200 x 60 mm,
výška 1660 mm



Volitelně pro všechna ovládání:

jednostranná
profilová cylindrická
vložka příp. hlavní
vypínač



Splňuje požadavky
požární směrnice EN 14092

Přijímače



Jednokanálový Přijímač HEI 1

v samostatné krabici
s třížilovým přípojným vedením
7,0 m

Funkce: impuls
Frekvence: 868,3 MHz
Krytí: IP 65



Dvoukanálový Přijímač HEI 2

v samostatné krabici
se čtyřžilovým přípojným
vedením 7,0 m

Funkce: impuls nebo zap./
vyp. (každý kanál)
Frekvence: 868,3 MHz
Krytí: IP 65



Jednokanálový reléový přijímač HER 1

s bezpotenciálovým reléovým výstupem
v samostatné krabici bez přípojného vedení.

Funkce: impuls, tříminutové světlo, zap./vyp.
Frekvence: 868,3 MHz
Způsob ochrany: IP 65
Provozní napětí: 24 V DC/230 V AC
Zatížitelnost kontaktu: 24 V DC: 2,5 A/50 W,
230 V AC: 2,5 A/500 W



Dvoukanálový reléový přijímač HER 2

technicky jako HER1, avšak se 2-mi bezpotenciálovými kontakty.
Tak lze ovládat dva spotřebiče. Samostatná anténa pro venkovní
použití v ochranné hliníkové krabici s třížilovým přípojným vedením
7,0 m, vyhodnocovací jednotka pro vnitřní úsek.



Čtyřkanálový reléový přijímač HER 4

technicky jako HER 1,
avšak se 4-mi
bezpotenciálovými kontakty.
Tak lze ovládat až čtyři
spotřebiče.

**Všechny zobrazené
přijímače jsou pro ovládání
A/B 445, A/B 460, B 460 FU**

Ruční vysílače pro impulsní ovládání



Ruční vysílač se 4-mi tlačítky HS 4

vč. držáku ručního
vysílače



Ruční minivysílač se 4-mi tlačítky HSM 4

vč. kroužku na klíče



Ruční mikrovysílač se 2-mi tlačítky HSE 2

vč. kroužku na klíče



Bezpečnostní ruční vysílač se 4-mi tlačítky HSS 4

Doplňková funkce:
ochrana proti zkopírování
kódování ručního vysílače.
Včetně ovládání ručního
vysílače



Ruční vysílač se 16-ti tlačítky HS 16 pro 16 funkcí,

taška k dostání jako
příslušenství



Tlačítkový spínač DT 02

Otvírání a zavírání přes příkazové tlačítko, samostatné tlačítko zastavení.

Rozměry:
65 x 112 x 68 mm (Š x V x H)
Krytí: IP 65

Pro ovládání:
A/B 445, A/B 460, B 460 FU



Tlačítkový spínač DT 03

K oddělenému ovládnání obou směrů chodu a samostatným tlačítkem zastavení.

Rozměry:
66 x 145 x 68 mm (Š x V x H)
Krytí: IP 65

Pro ovládání:
A/B 440, A/B 445, A/B 460, B 460 FU



Tlačítkový spínač DT 04

Otevření vrat zcela nebo částečně, nastavitelné přepínačem.

Otevření vrat zcela nebo částečně (samostatným tlačítkem)

Rozměry:
69 x 185 x 91 mm (Š x V x H)
Krytí: IP 65

Pro ovládání:
A/B 460, B 460 FU



Tlačítkový spínač DTNA 30

K oddělenému ovládnání obou směrů chodu. Tlačítko zastavení je dimenzováno pro zaskočení a po aktivaci zůstává stlačené, aby se vyloučilo používání zařízení neoprávněnými osobami. Další ovládnání tlačítka zastavení je možné pouze po jeho odblokování klíčem.

(Součástí dodávky jsou 2 klíče)
Rozměry:
66 x 145 x 85 mm (Š x V x H)
Krytí: IP 65

Pro ovládání:
A/B 440, A/B 445, A/B 460, B 460 FU

Ukončovací funkce slouží k přerušení řídicího napětí a vyřazuje z provozu funkci povelových přístrojů. Jednostranné profilové cylindry nejsou součástí dodávky tlačítkových spínačů.



Tlačítkový spínač DTP 02

Otvírání nebo zavírání přes jedno povelové tlačítko, samostatné tlačítko zastavení a provozní kontrolka řídicího napětí.

Uzavíratelné jednostrannou profilovou cylindrickou vložkou, k dostání jako příslušenství.

Rozměry:
86 x 260 x 85 mm (Š x V x H)
Krytí: IP 44

Pro ovládání:
A/B 445, A/B 460, B 460 FU



Tlačítkový spínač DTP 03

K oddělenému ovládnání obou směrů chodu. Samostatné tlačítko zastavení a provozní kontrolka řídicího napětí.

Uzavíratelné jednostrannou profilovou cylindrickou vložkou.

Rozměry:
68 x 290 x 74 mm (Š x V x H)
Krytí: IP 44

Pro ovládání:
A/B 440, A/B 445, A/B 460, B 460 FU



Nouzový vypínač DTN 10

K rychlému vyřazení vratové sestavy z provozu Zaskakující tlačítko (kloboučkové tlačítko)

Montáž na omítku
Rozměry:
93 x 93 x 95 mm (Š x V x H)
Krytí: IP 65

Pro ovládání:
A/B 440, A/B 445, A/B 460, B 460 FU



Nouzový vypínač DTNG 10

K rychlému vyřazení vratové sestavy z provozu Zaskakující tlačítko pro hrubou manipulaci Montáž na omítku

Rozměry:
93 x 93 x 95 mm (Š x V x H)
Krytí: IP 65

Pro ovládání:
A/B 440, A/B 445, A/B 460, B 460 FU

Klíčové spínače, stojací sloupky



Klíčový spínač ESA 30 se 2-mi klíči

Provedení na omítku

Volitelná funkce impuls nebo otevřít/zavřít

Rozměry:

73 x 73 x 50 mm (Š x V x H)

Krytí: IP 54



Klíčový spínač ESU 30 se 2-mi klíči

Provedení pod omítku

Volitelná funkce impuls nebo otevřít/zavřít

Rozměry krabice:

60 x 58 mm (D x H)

Rozměry krytu:

90 x 100 mm (Š x V)

Vybrání ve zdivu:

65 x 60 mm (D x H)

Krytí: IP 54



Klíčový spínač STAP se 2-mi klíči

Provedení na omítku

Volitelná funkce impuls nebo otevřít/zavřít

Rozměry:

80 x 110 x 68 mm (Š x V x H)

Krytí: IP 54



Klíčový spínač STUP se 2-mi klíči

Provedení pod omítku

Volitelná funkce impuls nebo otevřít/zavřít

Rozměry krabice:

60 x 58 mm (D x H)

Rozměry krytu:

80 x 110 mm (Š x V)

Rozměry ve zdivu:

65 x 65 mm (D x H)

Krytí: IP 54

Stojací sloupek STS 1

S adaptérem k montáži zařízení TTR 1, FCT 10b, CTR 1/CTR 3 nebo STUP.

Povelové přístroje se musí objednat samostatně. Hlava a podstavec sloupku v barvě RAL 7015 (břidlicově šedá). Trubkový stojan je opatřen vypalovacím lakem v barvě RAL 9006 (bílý hliník).

Rozměry: 300 x 1250 mm (d x H)

Krytí: IP 44



Obrázek ukazuje provedení se zabudovaným klíčovým spínačem STUP (jako příslušenství).

Světelné závory, tažné spínače



Světelná závora RL 50

Reflexní světelná závora s jednotkou vysílač/přijímač a reflektorem.

Světelná závora je před každým pohybem dolů testována ovládním.

Připojení přes systémové vedení (délka 2,0 m).

Dosah cca. 6,0 m

Rozměry:

68 x 97 x 33 mm (Š x V x H)

Reflektor:

85 x 85 mm (Š x V)

Krytí: IP 65



Jednocestná světelná závora EL 51

Jednocestná světelná závora se samostatným vysílačem a přijímačem.

Světelná závora je před každým pohybem dolů testována ovládním.

Připojení přes systémové vedení (délka přizpůsobena rozměrům vrat).

Dosah cca. 8,0 m

Rozměry s montážním

úhelníkem:

60 x 165 x 43 mm (Š x V x H)

Krytí: IP 65



Tažný spínač ZT 1 s lanem

Udělení impulsu k otevření nebo zavření.

Rozměry:

60 x 90 x 55 mm (Š x V x H)

Délka tažného lana: 3,2 m

Krytí: IP 65

Konzolové rameno KA 1 (bez obrázku)

Vyložení 1680 - 3080 mm použitelné s tažným spínačem ZT1

Kódovací spínače

S rádiovým kódovacím spínačem FCT 10b můžete vyslat až 10 rádiových kódů (868,3 MHz). Pokládání vedení je zbytečné. S osvětlenou klávesnicí při prvním stisknutí tlačítka.



Rádiový kódovací spínač FCT 10b
Rozměry:
80 x 110 x 39 mm (Š x V x H)
Způsob ochrany:
Klávesnice: IP 65

Kódovací spínače CTR 1b a CTR 3b nabízejí velkou bezpečnost proti neoprávněnému otevření. Jednoduše zadáte svůj osobní číselný kód a již nepotřebujete klíč.



Kódovací spínač CTR 1b s otevřeným dekodérem
Rozměry:
80 x 110 x 17 mm (Š x V x H)
Skříň dekodéru (zavřená):
140 x 130 x 50 mm (Š x V x H)
Způsob ochrany:
Klávesnice: IP 65
Skříň dekodéru: IP 54
Spínací výkon: 2,5 A/30V DC
500 W/250V AC

S komfortní verzí CTR 3b můžete otevřít druhá vrata a zapnout vnější osvětlení, nebo obsluhovat jedna vrata volbou směru.



Kódovací spínač CTR 3b s otevřeným dekodérem
Rozměry:
80 x 110 x 17 mm (Š x V x H)
Skříň dekodéru (zavřená):
140 x 130 x 50 mm (Š x V x H)
Způsob ochrany:
Klávesnice: IP 65
Skříň dekodéru: IP 54
Spínací výkon: 2,5 A/30V DC
500 W/250V AC

Komfortní způsob, když má do haly přístup více osob. Klíč elektronického zámku se svým osobním kódem jednoduše podržíte cca. 2 cm před čtecím zařízením. Bez dotyku! To je výhodné zejména za tmy. Součástí dodávky jsou 2 klíče. Vhodné pro max. 100 elektronických klíčů.



Elektronický zámek TTR1 s otevřeným dekodérem
Rozměry:
80 x 110 x 17 mm (Š x V x H)
Skříň dekodéru (zavřená):
140 x 130 x 50 mm (Š x V x H)
Způsob ochrany:
Pole elektronického zámku: IP 65
Skříň dekodéru: IP 54
Spínací výkon: 2,5 A/30V DC
500 W/250V AC

Připojení signalizačních světel

V samostatné skříně nebo pro montáž do existující skříně včetně 2 oranžových signalizačních světel

Jednotka pro rozšíření ovládání A/B 60 N a B 60 FU. Přípojka signálních světel slouží k optické indikaci během pohybu vrat. (Obr. s týdenními spínacími hodinami, volitelně)

Možnosti použití:

- výstraha při rozjezdu (pro A/B 445, A/B 460, B 460 FU)
- automatické zavírání (pro A/B 460, B 460 FU)

Po uplynutí nastavené doby ponechání otevřených vrat (0 - 480 s) blikají signalizační světla během nastavené doby předběžného varování (0 - 70 s).

Rozměry semaforů:

180 x 250 x 290 mm (Š x V x H)

Rozměry doplňkové skříně:

202 x 164 x 130 mm (Š x V x H)

Zatížení kontaktu:

250 V AC: 2,5 A/500 W

Způsob ochrany: IP 65

Materiál semaforů:

kvalitní hliníkový plášť, opatřený práškovým nástřikem



Regulace jízdní dráhy

V samostatné přídatné skříně nebo pro montáž do existující skříně včetně 2 signalizačních světel, červená / zelená

Jednotka pro rozšíření ovládání A/B 60 N a B 60 FU. Přípojka signálních světel slouží k optické indikaci pro řízení vjíždění a vyjíždění. (Týdenní spínací hodiny volitelně).

Čas zelené fáze: nastavitelný 0-480 s

Čas vyklízeční fáze:

nastavitelný 0-70 s

Rozměry semaforů:

180 x 410 x 290 mm (Š x V x H)

Rozměry doplňkové skříně:

202 x 164 x 130 mm (Š x V x H)

Zatížení kontaktu:

250 V AC : 2,5 A/500 W

Krytí: IP 65

Materiál semaforů:

kvalitní hliníkový plášť, opatřený práškovým nástřikem





Deska (s plošnými spoji) koncových poloh v samostatné doplňkové skříni nebo k zabudování do stávající skříně

Přídavná jednotka pro ovládání A/B 440.
 Rozměry doplňkové skříně:
 202 x 164 x 130 mm (Š x V x H)
 Způsob ochrany: IP 65
 Jednu desku lze volitelně namontovat do ovládání.



Multifunkční deska (s plošnými spoji) v samostatné doplňkové skříni nebo k zabudování do stávající skříně

Hlášení koncových poloh, přechodný impuls, hromadné hlášení poruch.
 Přídavná jednotka pro ovládání A/B 445, A/B 460, B 460 FU.
 Rozměry doplňkové skříně:
 202 x 164 x 130 mm (Š x V x H)
 Způsob ochrany: IP 65
 Jednu desku lze volitelně namontovat do ovládání.



Digitální týdenní spínací hodiny v samostatné doplňkové skříni

Spínací hodiny mohou přes bezpotenciálový kontakt zapínat nebo vypínat povelové přístroje.
 Přídavná jednotka pro ovládání A/B 460, B 460 FU.
 Spínací výkon:
 230 V AC: 2,5 A/500 W
 Přepínání letního a zimního času. Ruční spínání: automatický provoz, spínací předvolba Doba ZAP / Doba VYP
 Rozměry přídavné skříně:
 202 x 164 x 130 mm (Š x V x H)
 Způsob ochrany: IP 65



Připojovací jednotka Léto/zima v doplňkové skříni

Funkce pro kompletní otevření vrat a volně programovatelnou mezilehlou koncovou polohu.
 Přídavná jednotka pro ovládání A/B 460, B 460 FU.
 Rozměry doplňkové skříně:
 202 x 164 x 130 mm (Š x V x H)
 Způsob ochrany: IP 65



Radarový hlásič pohybu RBM 1

Pro impuls „Vrata otevřít“ s rozpoznáním směru
 Max. montážní výška: 6 m
 Rozměry:
 155 x 132 x 58 mm (Š x V x H)
 Zatížení kontaktu:
 24 AC/DC, 1 A při ohmickém zatížení
 Způsob ochrany: IP 65



Indukční smyčka DI 1 v samostatné doplňkové skříni

Vhodné pro jednu indukční smyčku. Detektor má zapínací kontakt a přepínací kontakt.
Indukční smyčka DI 2 (bez obr.) v samostatné doplňkové skříni
 Vhodné pro dvě oddělené indukční smyčky. Detektor má dva bezpotenciálové zapínací kontakty. Nastavitelné na impuls nebo trvalý kontakt.
 Rozpoznání směru možné.
 Rozměry přídavné skříně:
 202 x 164 x 130 mm (Š x V x H)
 Spínací výkon:
 DI 1: malé napětí 2A, 125V A/60 W
 DI 2: 250 V AC, 4A, 1000 VA, (ohmické zatížení AC)
 Dodávka: bez smyčkového kabelu



Smyčkový kabel pro indukční smyčku

Role á 50,0 m
 Označení kabelu: SIAF
 Průřez: 1,5 mm²
 Barva: hnědá



Dálkové ovládání pro radarový hlásič pohybu volitelně

Atypická ovládání podle požadavků zákazníka - na dotázání.

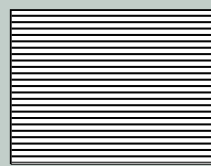
Přehled typů vrat

Technické detaily

Konstrukční a kvalitativní charakteristiky



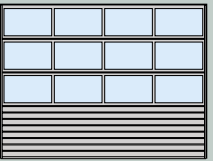



● = standard, ○ = na přání

Vyšší třídy a lepší hodnoty tepelné izolace, příp. hodnoty zvukové izolace na dotázání!



		STE	TPU
Odolnost proti zatížení větrem	třída	2	3
Vodotěsnost EN 12425	vrata bez integrovaných dveří	0	3 (70 Pa)
Propustnost vzduchu EN 12426	vrata bez integrovaných dveří	0	2
	vrata s integrovanými dveřmi	–	–
Zvuková izolace EN 717-1	R = . . . dB	20	21
Tepelná izolace podle EN 13241 (dodatek B)	vrata cca. 25 m ² , vestavěná s integrovanými dveřmi (U = W/m ² K)	–	–
	vrata cca. 25 m ² , vestavěná bez integrovaných dveří (U = W/m ² K)	6,2	1,5
	vrátový článek samostatně (U = W/m ² K)	–	1,00
Tepelná izolace podle DIN 4108	vrata 4 x 4 m, vestavěná (U = W/m ² K)	–	1,64
Požární chování DIN 4102	třída stavebnin A2 (nehořlavé)	●	–
	Prvky vratového křídla	–	●
Konstrukce	samonosná	●	●
	konstrukční hloubka, mm	42	42/20
Velikosti vrat	šířka (LZ) max. mm	7000	5000
	výška (RM) max. mm*	7000	7000
Potřeba místa	viz montážní údaje		
Materiál vratového křídla	ocel jedностěnná	●	–
	ocel dvoustěnná 42/20 mm	–	●
	ocel dvoustěnná 42 mm	–	–
	hliník (normální profil)	–	–
	hliník (termoprofil)	–	–
Povrch vratového křídla	ocel pozinkovaná, natřená v barvě RAL 9002	●	●
	ocel pozinkovaná, natřená v barvě RAL 9006	○	○
	ocel pozinkovaná, natřená v barvě RAL dle výběru	○	○
	hliník eloxovaný E6/EV1	○	○
	hliník natřený v barvě RAL dle výběru	○	○
Integrované dveře	bez vysokého prahu	–	–
Vedlejší dveře	vzhledově stejné jako vrata	○	○
Prosklení	lamelové okno typu A	○	○
	lamelové okno typu C	–	–
	lamelové okno typu D	–	○
	lamelové okno typu E	–	○
	hliníkový zasklívací rám	○	○
Těsnění	čtyřstranné obvodové	●	●
	středové těsnění mezi vratovými články	–	●
Uzavírací systémy	vnitřní uzavření	●	●
	vnější/vnitřní uzavření	○	○
Zabezpečení proti nadzvednutí	u vrat do výšky 5 m s hřídelovým pohonem	●	●
Bezpečnostní příslušenství	boční ochrana proti vsunutí ruky	●	●
	zabezpečení pro případ zlomení pružiny u ruční obsluhy	●	●
	ochrana proti sevření prstů	●	●
	zabezpečení proti zřícení u vrat s hřídelovým pohonem	●	●
Možnosti upevnění	beton	●	●
	ocel	●	●
	zdivo	●	●
	jiné na dotázání		

*výška vrat nad 6000 mm na dotázání (nikoliv pro typ vrat ALS 40)

					
SPU	APU	TAP	ALR	ALS	TAR
3	3	3	3	3	3
3 (70 Pa)	3 (70 Pa)	3 (70 Pa)	3 (70 Pa)	3 (70 Pa)	3 (70 Pa)
2	2	2	2	2	2
1	1	1	1	-	1
22	19	19	19	19	19
1,2	4,0	3,5	4,4	-	3,8
1,0	3,8	3,3	4,2	6,2	3,6
0,50	-	-	-	-	-
0,95	3,2	2,8	3,5	-	2,9
-	-	-	-	●	-
●	●	●	●	-	●
●	●	●	●	●	●
42	42	42	42	42	42
8000	8000	7000	8000	5500	7000
7000	7000	7000	7000	4000	7000
-	-	-	-	-	-
-	-	-	-	-	-
●	●	●	-	-	-
-	●	-	●	●	-
-	-	●	-	-	●
●	○	○	-	-	-
○	●	●	-	-	-
○	○	○	-	-	-
○	●	●	●	●	●
○	○	○	○	○	○
○	○	○	○	-	○
○	○	○	○	-	○
○	-	-	-	-	-
○	-	-	-	-	-
○	-	-	-	-	-
○	-	-	-	-	-
○	-	-	-	-	-
○	●	●	●	●	●
●	●	●	●	●	●
●	●	●	●	●	●
●	●	●	●	●	●
●	●	●	●	●	●
○	○	○	○	-	○
●	●	●	●	●	●
●	●	●	●	●	●
●	●	●	●	●	●
●	●	●	●	●	●
●	●	●	●	●	●
●	●	●	●	●	●
●	●	●	●	●	●
●	●	●	●	●	●
●	●	●	●	●	●
●	●	●	●	●	●



Bezpečné plánování se silným partnerem



Sekční vrata Hörmann

Z oceli a hliníku, jednostěnná a dvoustěnná.
Také jako sekční vrata Speed a protipožární vrata T30.



Rolovací vrata Hörmann

Z oceli a hliníku, jednostěnná a dvoustěnná. Standardně s pohonem. Také jako rolovací vrata Speed.



Nakládací technika Hörmann

Nakládací můstky, těsnící límce a předsazené komory.



Rychloběžná vrata Hörmann

S flexibilním závěsem a vertikálním nebo horizontálním otevíráním.



Společnost Hörmann nabízí pro každý objekt ten správný vratový a nakládací systém jako hospodárné řešení.



Rolovací mříže Hörmann

Z oceli, ušlechtilé oceli a hliníku. Standardně s pohonem.



Skládací vrata Hörmann

Z oceli a hliníku, jednostěnná a dvoustěnná. Také jako skládací vrata Speed z hliníku.



Protipožární vrata Hörmann

Jako posuvná vrata T30 a T90, jednokřídlá a dvoukřídlá a jako sekční vrata T30.



Posuvné vjezdové brány Hörmann

Z oceli, samonosné. Také se vzhledově stejnými vedlejšími dveřmi a plotovými dílci.

Kromě toho v programu: posuvná vrata, kyvná vrata a pásové závěsy

Hörmann: kvalita bez kompromisu



Hörmann KG Amshausen



Hörmann KG Antriebstechnik



Hörmann KG Brandis



Hörmann KG Brockhagen



Hörmann KG Dissen



Hörmann KG Eckelhausen



Hörmann KG Freisen



Hörmann KG Ichtershhausen



Hörmann KG Werne



Hörmann Genk NV, Belgien



Hörmann Beijing, China



Hörmann Inc. Vonore TN, USA

Společnost Hörmann nabízí ve svém sortimentu jako jediný výrobce na evropském trhu všechny důležité stavební prvky. Jsou zhotovovány ve vysoce specializovaných závodech pomocí nejnovější techniky. Díky celoplošnému pokrytí prodejních a servisních organizací v Evropě a přítomnosti v Americe a Číně je Hörmann Váš silný mezinárodní partner pro vysoce kvalitní stavební prvky. V kvalitě bez kompromisu.

GARÁŽOVÁ VRATA

POHONY

PRŮMYSLOVÁ VRATA

NAKLÁDACÍ TECHNIKA

DVEŘE

ZÁRUBNĚ

