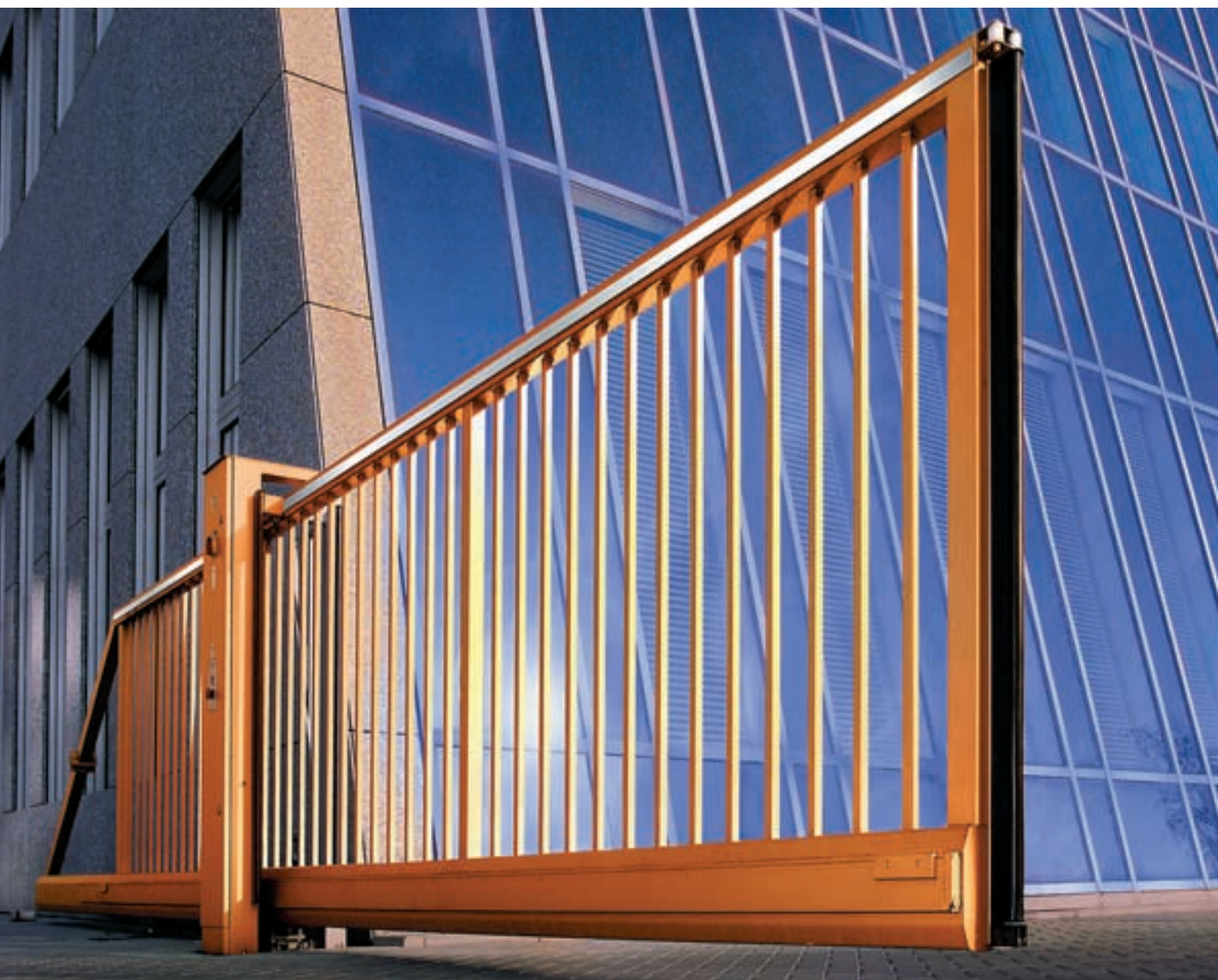


// NEU: Hofschiebetor Basis – für individuellen Torflügel Aufbau



## Hofschiebetore aus Stahl

Freitragende Konstruktion, hoher Sicherheitsstandard, komplett vormontiert



## Hörmann Hofschiebetore in anspruchsvollem Design

### Die ideale Sicherung breiter Durchfahrten

Hörmann Hofschiebetore aus stabilen Stahlprofilen werden als komplettes Element mit einer Öffnungsbreite bis 12 m geliefert. So kann bei gegenläufigen Anlagen eine Breite von 24 m erreicht werden. Die Konstruktion ist freitragend.

**Die Vorteile: Nur geringe Fundamentarbeiten, keine Führungsschienen-Montage, keine Störungen des Torlaufs bei Eis, Schnee oder grober Verschmutzung.**

### Immer optimal ausgerichtet

Durch Vorspannen der Torblatt-Konstruktion wird die Durchbiegung reduziert. Ein Spannelement ermöglicht es, das Höhenniveau der Vorderkante auch nachträglich zu korrigieren. Das Torblatt ist exakt in der Durchfahrt ausgerichtet. Vier selbstüberwachende Schließkanten-Sicherungen bieten bei Automatik-Steuerung einen hohen Sicherheitsstandard.

### Elektro-Antrieb HSA auf Wunsch

Mit Totmann- oder Impuls-Steuerung. Im tragenden Unterholm sicht- und witterungsgeschützt eingebaut. Reibungsschlüssige, spielfreie Kraftübertragung, wartungsarmes Schneckengetriebe mit angeflanschem Drehstrommotor, Entriegelung zur manuellen Betätigung. Lieferung komplett eingebaut, Antrieb und Steuerung vorverdrahtet, Steuerungskasten bzw. Schrank als wasserdichte Einheit ausgebildet.

- Farbpalette nach RAL**  
Folgende Farben in Anlehnung an RAL stehen zur Verfügung:
- RAL 5010 Enzianblau
  - RAL 6005 Moosgrün
  - RAL 7016 Anthrazitgrau
  - RAL 7030 Steingrau
  - RAL 7032 Kieselgrau
  - RAL 9010 Reinweiß
- Sonderfarben auf Anfrage



**Mehr Schutz durch zusätzliches Aluminiumband\***  
Dadurch wird ein direkter Kontakt der Laufrollen mit der hochwertigen Torbeschichtung vermieden. Das Aluminiumband ist beidseitig angebracht, damit die schöne Toroptik erhalten bleibt.

\* Bei Typ HS im Lieferumfang enthalten, bei Typ HSS optional erhältlich.



**Hoher Sicherheitsstandard durch Automatik-Steuerung**  
Vier selbstüberwachende Schließkanten-Sicherungen stoppen das Tor sofort – selbst bei geringstem Widerstand. Das gewährleistet höchste Sicherheit für Personen und Fahrzeuge.

# Antrieb im Unterholm – Elektronik in der Führungssäule

Das ist innovative Tortechnik



Abbildung in Sonderfarbe

### Leistungsstarke Elektronik für alle Steuerungsfunktionen

- Kontaktleistenausweitung
- Funksteuerung
- Kartenlesesystem
- Zeitzulauf-/Öffnungsautomatik
- Induktionsschleifen
- Lichtschranken
- Anzeige: AUF, ZU, TOR FÄHRT



Urheberrechtlich geschützt.  
Nachdruck, auch auszugsweise,  
nur mit unserer Genehmigung.  
Konstruktionsänderungen  
vorbehalten.

### Sehr zuverlässige Steuerungs-Elektronik

Die Steuerungs-Elektronik ist in die Säule integriert. Sie befindet sich auf der Hofseite. Bei Wartungs- und Einstellarbeiten braucht nur die Klappe aufgeschossen zu werden. Ein individuell codierbarer Handsender macht das Öffnen des Schiebetores aus dem Auto heraus besonders komfortabel für die Fahrer Ihres Betriebsparkes. Das ist sehr vorteilhaft bei häufig frequentierten Toren.



**Handbetrieb bei Stromausfall**  
Bei Stromausfall läßt sich das Stellgetriebe von Elektrobetrieb auf Notbetrieb umstellen. Danach kann das Tor ohne großen Kraftaufwand im Not-Handbetrieb geöffnet oder geschlossen werden.



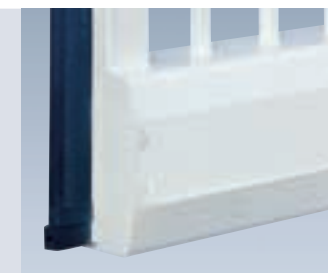
**Schiebetor-Antrieb unsichtbar im Holm integriert**  
Das ist nicht nur optisch die beste Lösung, sondern auch gleichzeitig mehr Schutz vor Witterungseinflüssen und unbefugtem Zugriff.



**Robuste Laufrollen aus Polyamid**  
Polyamid ist ein abriebfester Werkstoff und somit verschleiß- und wartungsarm. In Verbindung mit der doppelten Kugellagerung ist ein leiser Lauf garantiert.



**Spezialbeschichtete Laufrollen**  
Höchste Laufruhe und Lärmschutz durch aufwendige Wälzlagerung der Kunststoffführungsrollen.



**Kontaktleisten**  
Die Kontaktleisten an Torblatt und Führungsposten verhindern Unfälle und Sachschäden durch zu- und auffahrende Tore. Dafür sorgen vier montierte Kontaktleisten an Torblatt und Führungsposten.

## Hörmann Hofschiebetor HSS

### Sicherheit die sich auszahlt

Das Hörmann Hofschiebetor HSS bedeutet qualitativ hochwertige Einzelkomponenten in kosten-optimierter, modernster Serienfertigung. Durch die festen Rastergrößen ist eine schnelle Lieferung möglich. Das Hofschiebetor HSS bietet eine sinnvoll geschnürte Paketlösung zu einem schlanken Preis. Es fügt sich formschön und harmonisch in Ihr Umfeld ein und steht dem Hofschiebetor HS in Punkto Sicherheit und Qualität in nichts nach.

Abhängig von der Breite Ihrer Einfahrt haben Sie die Auswahl zwischen zwei Tortypen und zusätzlichen Ausstattungsvarianten:

### Tortyp HSS 160

Unterholmhöhe 160 mm  
Unterholmtiefe 165 mm  
Lichte Durchfahrtsbreite bis 7000 mm  
Antriebsleistung 0,18 kW

### Tortyp HSS 200

Unterholmhöhe 200 mm  
Unterholmtiefe 165 mm  
Lichte Durchfahrtsbreite bis 9000 mm  
Antriebsleistung 0,37 kW

### Größentabelle

		Lichte Durchfahrtsbreite						
		3000	4000	5000	6000	7000	8000	9000
Torrahmenhöhe	2000	HSS 160						HSS 200
	1800	HSS 160						HSS 200
	1600	HSS 160						HSS 200



### Zusatzausstattungen Hofschiebetor HSS

- Höhenzwischenmaße
- Oberfläche RAL-Farben nach Wahl
- Bohrschablone als Montagehilfe
- Einlaufpfosten Aluminium-Standard (Ausführung analog Führungssäule)
- Übersteigschutz (Zackenleiste) ab 1,8 m Höhe
- Verschleißschutzleiste für Oberholm, aus Aluminium, beidseitig
- Zaunanschluss für beidseitigen Zaun am Tor befestigt
- Nebentür 1000 mm breit, vorgerichtet für Dübelmontage
- Kontaktleisten
- Blitzleuchte
- Gegensprechanlage

## Hörmann Hofschiebetor HS

### Die maßgerechte Lösung

Der erste Eindruck ist entscheidend – deshalb ist es wichtig, dass Ihre Geschäftspartner, Besucher und Mitarbeiter beim Betreten und Befahren Ihres Geländes sofort den richtigen Eindruck bekommen. Hierfür sorgen die zahllosen Gestaltungsmöglichkeiten, die Ihnen offen stehen. Individuelle Ansprüche erfordern maßgerechte Lösungen.

Abhängig von der Breite Ihrer Einfahrt haben Sie die Wahl zwischen vier Tor-Typen und vielen Zusatzausstattungen:

### Tortyp HS 160

Unterholmhöhe 160 mm  
Unterholmtiefe 165 mm  
Lichte Durchfahrtsbreite bis 6000 mm  
Antriebsleistung 0,18 kW

### Tortyp HS 280

Unterholmhöhe 280 mm  
Unterholmtiefe 200 mm  
Lichte Durchfahrtsbreite bis 12000 mm  
Antriebsleistung 0,75 kW

### Tortyp HS 200

Unterholmhöhe 200 mm  
Unterholmtiefe 165 mm  
Lichte Durchfahrtsbreite bis 8000 mm  
Antriebsleistung 0,37 kW

### Tortyp HS 380

Unterholmhöhe 380 mm  
Unterholmtiefe 200 mm  
Lichte Durchfahrtsbreite bis 13500 mm  
bis 16000 mm auf Anfrage  
Antriebsleistung 0,75 kW

### Größentabelle

		Lichte Durchfahrtsbreite										
		4000	5000	6000	7000	8000	9000	10000	11000	12000	13000	13500
Torrahmenhöhe	2400	HS 200		HS 200 HS 280		HS 280					HS 380	
	2200							HS 280			HS 380	
	2000							HS 280			HS 380	
	1800	HS 160 HS 200		HS 160 HS 200 HS 280		HS 200 HS 280		HS 280			HS 380	
	1600							HS 280			HS 380	
1200							HS 280			HS 380		



### Zusatzausstattungen Hofschiebetor HS

- Höhen- und Breitenzwischenmaße
- Oberfläche RAL-Farben nach Wahl
- Bohrschablone als Montagehilfe
- Einlaufpfosten Aluminium-Standard (Ausführung analog Führungssäule)
- Sonder-Fundamentplan nach örtl. Gegebenheiten
- Sonder-Torblattfüllungen
- Schiebetor bis 2000 mm Höhe der Geländeneigung angepaßt, max. 3% Gefälle, inkl. Bremse bei Notbetrieb
- Reflektierende Warnbandstreifen am Unterholm
- Einsteckschloss vorgerichtet für zweiten Profilzylinder
- E-Öffner für Nebentür
- Türschließer TS 4000
- Einbau-Rohr-Türschließer
- Schlüsseltresor F 3100, eingebaut in Führungssäule
- Sanftanlaufgerät (Empfehlung bei hohen Lastwechseln)
- Übersteigschutz (Zackenleiste) ab 1,8 m Höhe
- Zaunanschluss für beidseitigen Zaun am Tor befestigt
- Nebentür 1000 mm breit, vorgerichtet für Dübelmontage
- Kontaktleisten
- Blitzleuchte oder Rundumleuchte
- Gegensprechanlage
- Multifunktions-Steuerung für Induktionsschleifen
- Zusätzliche Schließkanten-Sicherung
- Wochenzeitschaltuhr

### Lieferbares Zubehör



#### Übersteigschutz

Zackenleiste 40 mm hoch.  
Über die ganze Länge des Oberholmes.



#### Zaunanschluss

Harmonisch auf das Design der Tore abgestimmtes Zaunsystem.



#### Drehflügeltür

Mit Profilzylinder passend zum Schiebetor.



#### Gegensprechanlage

Anmeldung des Besuchers beim Pförtner oder in der Zentrale.

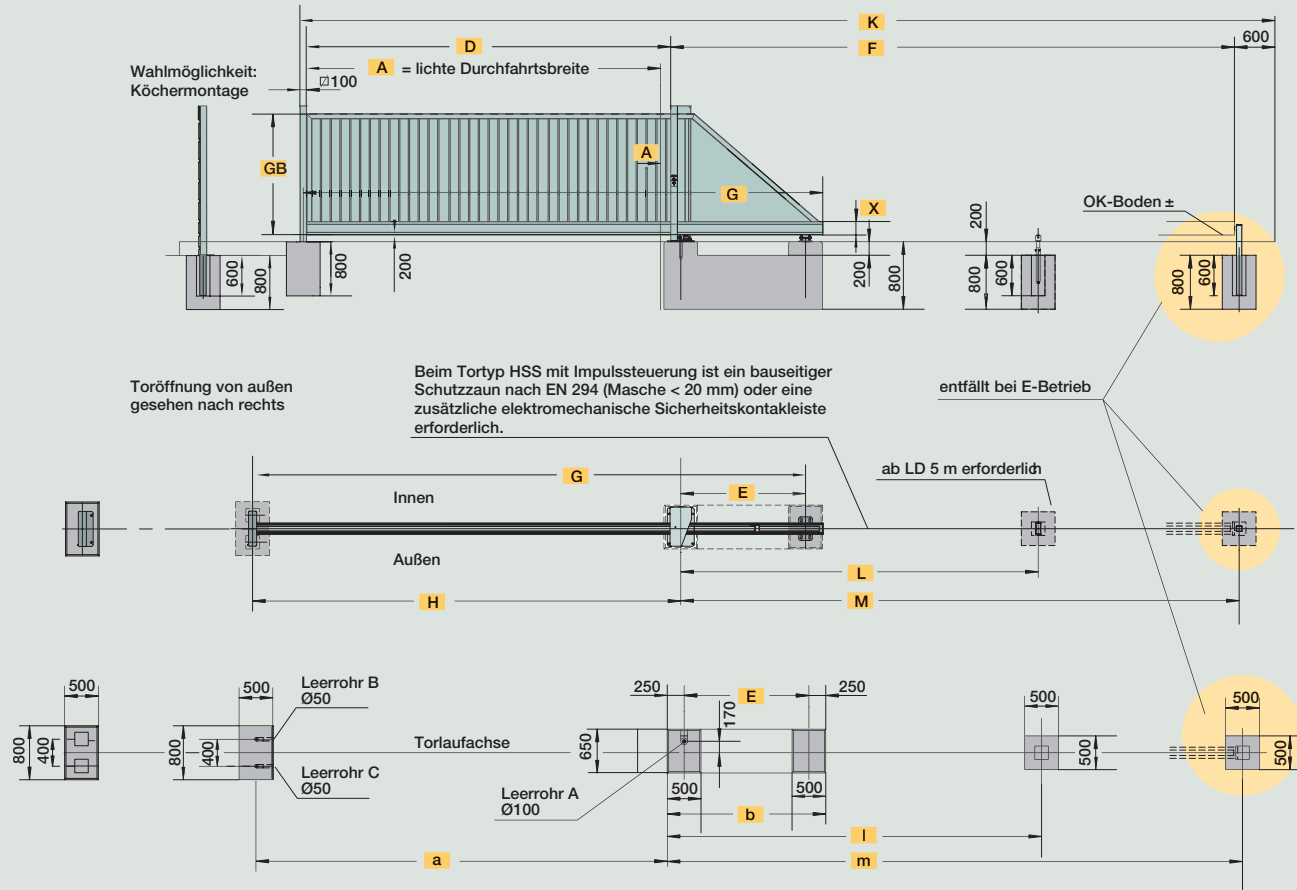


#### Blitzleuchte

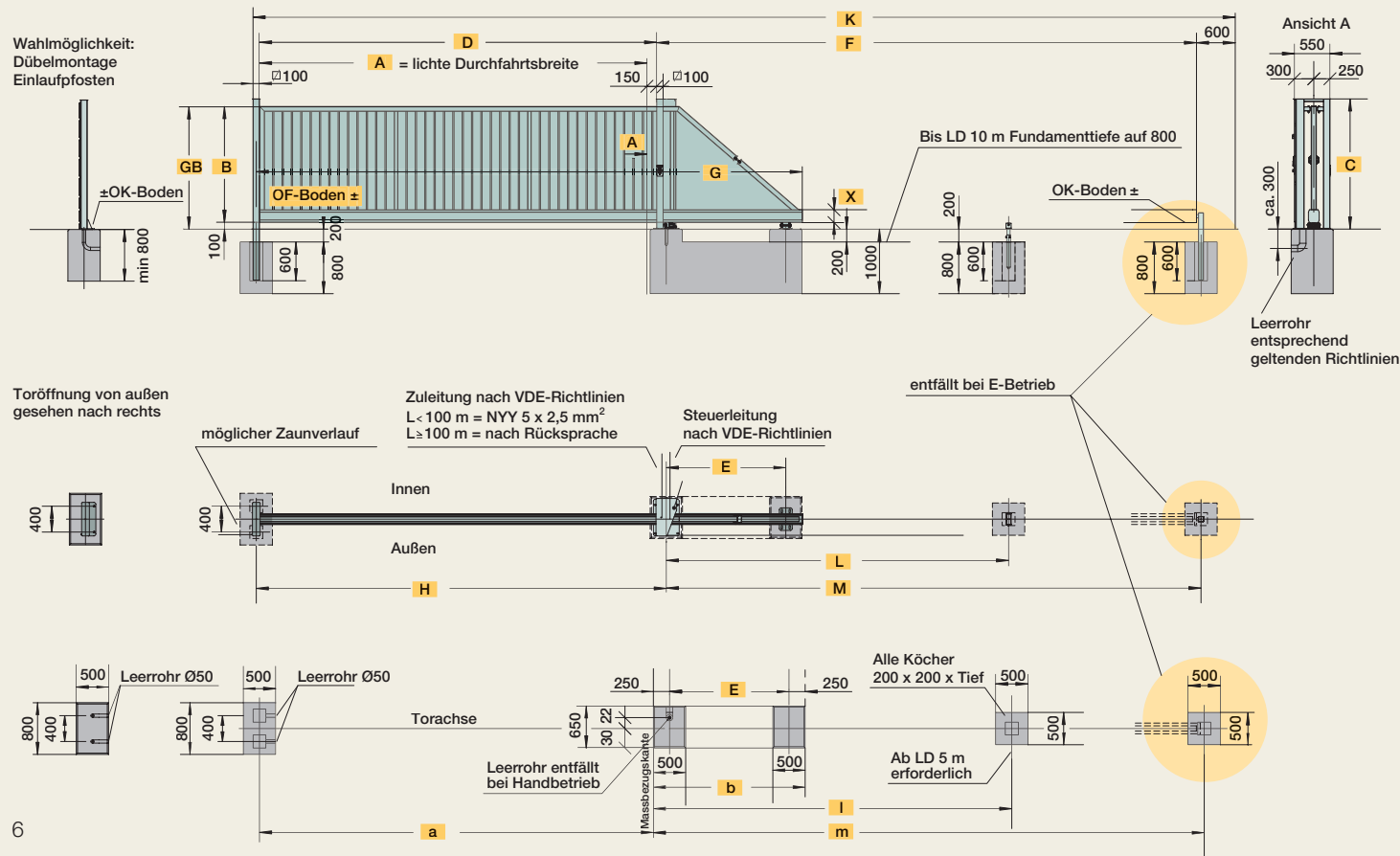
Zur Sicherheitsvorkehrung und Unfallvermeidung.

# Technische Daten

## Hofschiebetor HSS 160, 200



## Hofschiebetor HS 160, 200, 280, 380



## Abmessungen für HSS 160, 200 und HS 160, 200, 280, 380

Tor		Torflügel											Fundament					
Lichte Durchfahrtsbreite (m)	Torgesamtgewicht bei 2m Torhöhe (kg)	Lieferbare Torgesamthöhe	Torrahmenhöhe	Torpfostenhöhe	Pfostenabstand	Mittenabstand Stationen	Aufschiebelänge	Unterholmlänge	Mittenabstand der Torhauptsäulen	Mittenabstand der Auflaufrolle	Mittenabstand des Stoppers	benötigte Gesamtlänge	Unterholmhöhe	Mitte Einlaufpfosten	Länge Hauptfundament	Mitte Auflaufrolle	Mitte Stopper	Beton vol. (m <sup>3</sup> )
A	Fg	B	GB	C	D	E	F	G	H	L	M	K	X	a	b	l	m	B25
<b>HSS 160</b>																		
3	410	Vorzugsmaße (mm): 1600/1800/2000	B - 100 mm ab OK - Fundament (±0)	B + ca. 115 mm ab OK Fundament	3200	1350	4810	4900	3350	3000	4780	8710	160	3100	1850	3250	5030	1,6
4	460				4200	1450	5910	6000	4350	3500	5880	10810	160	4100	1950	3750	6130	1,7
5	520				5200	1850	7310	7400	5350	4600	7280	13210	160	5100	2350	4850	7530	1,8
6	600				6200	1850	8310	8400	6350	5300	8280	15210	160	6100	2350	5550	8530	1,8
7	660				7200	2250	9710	9800	7350	6200	9680	17610	160	7100	2750	6450	9930	2,0
<b>HSS 200</b>																		
8	730	Vorzugsmaße (mm): 1200/1400/1600/1800/2000/2200/2400	B - 100 mm ab OK Fundament (±0)	B + ca. 115 mm ab OK Fundament	8200	2650	11110	11200	8350	7100	11080	20010	200	8100	3150	7350	11330	2,2
9	980				9200	3050	12510	12600	9350	8300	12480	22410	200	9100	3550	8550	12730	2,9
<b>HS 160, HS 200, HS 280, HS 380</b>																		
3	410	Vorzugsmaße (mm): 1200/1400/1600/1800/2000/2200/2400	B - 100 mm ab OK Fundament (±0)	B + ca. 115 mm ab OK Fundament	3150	1350	4860	4900	3350	3000	4780	8710	200	3100	1850	3250	5030	1,6
3,5	430				3650	1350	5360	5400	3850	3300	5280	9710	200	3600	1850	3550	5530	1,6
4	460				4150	1450	5960	6000	4350	3500	5880	10810	200	4100	1950	3750	6130	1,7
4,5	480				4650	1550	6560	6600	4850	3800	6480	11910	200	4600	2050	4050	6730	1,7
5	520				5150	1850	7360	7400	5350	4600	7280	13210	200	5100	2350	4850	7530	1,8
5,5	540				5650	1850	7860	7900	5850	4800	7780	14210	200	5600	2350	5050	8030	1,8
6	600				6150	1850	8360	8400	6350	5300	8280	15210	200	6100	2350	5550	8530	1,8
6,5	640				6650	2250	9260	9300	6850	5900	9180	16610	200	6600	2750	6150	9430	2,0
7	660				7150	2250	9760	9800	7350	6200	9680	17610	200	7100	2750	6450	9930	2,0
7,5	690				7650	2450	10460	10500	78500	6600	10380	18810	200	7600	2950	6850	10630	2,1
8	730				8150	2650	11160	11200	8350	7100	11080	20010	200	8100	3150	7350	11330	2,2
8,5	970				8650	3050	12060	12100	8850	7600	11980	21410	280	8600	3550	7850	12230	2,9
9	980				9150	3050	12560	12600	9350	8300	12480	22410	280	9100	3550	8550	12730	2,9
9,5	1020				9650	3450	13460	13500	9850	8800	13380	23810	280	9600	3950	9050	13630	3,1
10	1060				10150	3450	13960	14000	10350	9300	13880	24810	280	10100	3950	9550	14130	3,1
10,5	1110				10650	3850	14860	14900	10850	10300	14780	26210	280	10600	4350	10550	15030	3,3
11	1140	11150	3850	15360	15400	11350	10800	15280	27210	280	11100	4350	11050	15530	3,3			
11,5	1180	11650	4250	16260	16300	11850	11300	16180	28610	280	11600	4750	11550	16430	3,5			
12	1210	12150	4250	16760	16800	12350	11700	16680	29610	280	12100	4750	11950	16930	3,5			
12,5	1510	12650	4450	17660	17700	12850	12150	17580	31010	380	12600	5100	12400	31260	3,8			
13	1560	13150	4450	18160	18200	13350	12650	18080	32010	380	13100	5100	12900	32260	3,8			
13,5	1610	13650	4550	18760	18800	13850	13100	18680	33110	380	13600	5200	13350	33360	3,9			

Richtlinien für das Verlegen von Elektrokabeln berücksichtigen.  
Fundamentgröße für Bodenklasse 3.  
Bei einer Klasse unter 3 sind die Fundamente entsprechend zu vergrößern.

# Hörmann Hofschiebetor HSB

## Die Basis für Ihre Ideen

Mit dem Hörmann Hofschiebetor Basis gestalten Sie den Torflügelbau nach Ihren Ideen bzw. den Wünschen Ihrer Kunden, im Rahmen der konstruktiven und statischen Vorgaben.

Sie erhalten ein vormontiertes, steckerfertiges Funktionsmodul inklusive Antrieb, Steuerungs- und Sicherheitstechnik. Alles ist komplett steckerfertig verkabelt und TÜV-geprüft.

## Der Aufbau braucht nur noch mit dem Unterholm verschraubt zu werden!

Langjährig erprobte und aufeinander abgestimmte Komponenten garantieren einen zuverlässigen Betrieb.

Da die Abnahme des Funktionsmoduls nach den neuen Gesetzen und Normen bereits in unserem Hause vorgenommen wurde, können Sie bei Einhaltung der konstruktiven und statischen Vorgaben davon ausgehen, dass die Toranlage den geltenden Normen entspricht.

## Größentabelle

		Lichte Durchfahrtsbreite			
		3000	4000	5000	6000
Torrahmenhöhe	2000	HSB			
	1800				
	1600				
	1400				
	1200				
1000					

Das Hofschiebetor Basis erhalten Sie auch als **Typ MB**: Baumustergeprüft, mit manueller Betätigung und mechanischem Endanschlag.



### Serienausstattung

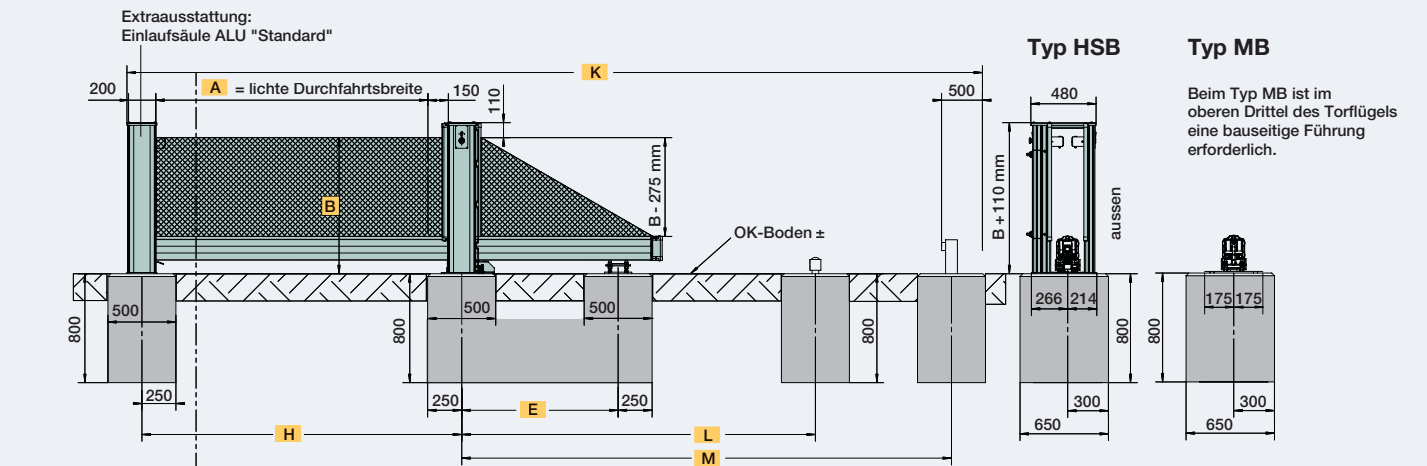
- Durchfahrtsbreite: 3 m – 6 m
- Öffnungsrichtung von außen gesehen: links oder rechts
- Unterholmhöhe: 175 mm
- Farbe: ALU-eloxiert EV1

### Zusatzausstattungen

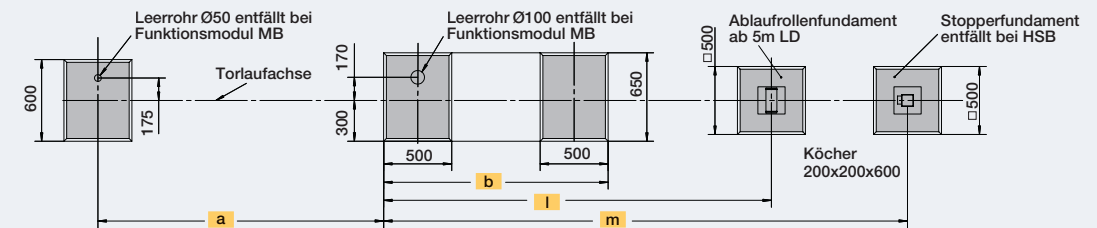
- Doppelinlaufpfosten in Stahl feuerverzinkt mit Einlauf und Auflauf zur Entlastung des geschlossenen Torflügels
- Einlaufsäule ALU „Standard“, Ausführung analog Führungssäule mit Einlauf und Auflauf zur Entlastung des geschlossenen Torflügels
- Gegensprechanlage Fabr. Ritto
- Torsprechstelle in der Einlaufsäule eingebaut (ab H=1,2 m)
- Torflügelmontagesatz
- Pulverbeschichtung nach RAL / DB Karte
- Sicherheitskontaktleiste, zusätzlich
- Handsender 1-Kanal, zusätzlich
- Funkempfänger Mehrkanal, gezielte Ansteuerung AUF/HALT/ZU bei einem Tor
- Handsender 4-Kanal, gezielte Ansteuerung AUF/HALT/ZU oder getrennte Ansteuerung von bis zu 4 Hörmann Toren/Schranken in Tippsteuerung
- Wochenzeitschaltuhr
- Höhenzwischenmaße
- Breitenzwischenmaße nicht lieferbar
- Zaunanschluss, einseitig
- Blitzleuchte

# Technische Daten

## Hofschiebetor HSB, MB



Toröffnung von außen gesehen nach rechts



## Abmessungen für HSB und MB

Lichte Durchfahrtsbreite (m)	Lieferbare Torhöhe (mm)	Mittenabstand Stationen	Mittenabstand der Torhauptsäulen	benötigte Gesamtlänge	Mittenabstand der Aufrollrolle	Mittenabstand des Stoppers	Mitte Einlaufpfosten (von Maßbezugs-kante)	Länge Hauptfundament	Mitte Aufrollrolle (von Maßbezugs-kante)	Mitte Stopper (von Maßbezugs-kante)
A	B	E	H	K	L	M	a	b	l	m
3	1000/1400	1350	3350	8710	-	4780	3100	1850	3250	5030
4	1600/2000	1450	4350	10810	-	5880	4100	1950	3750	6130
5	1000/1200/1400/1600/1800/2000	1850	5350	13210	4600	7280	5100	2350	4850	7530
6	1600/1800/2000	1850	6350	15210	5300	8280	6100	2350	5550	8530



Mit einem starken Partner  
sicher planen



Hörmann bietet für jedes Objekt  
das richtige Tor- und Verladesystem  
als wirtschaftliche Lösung.



#### Hörmann Sectionaltore

Aus Stahl und Aluminium, ein- und doppelwandig.  
Auch als Speed-Sectionaltore und T30 Feuerschutz-tore.



#### Hörmann Rolltore

Aus Stahl und Aluminium, ein- und doppelwandig,  
serienmäßig mit Antrieb. Auch als Speed-Rolltore.



#### Hörmann Rollgitter

Aus Stahl, Edelstahl und Aluminium.  
Serienmäßig mit Antrieb.



#### Hörmann Falttore

Aus Stahl und Aluminium, ein- und doppelwandig.  
Auch als Speed-Falttore aus Aluminium.



#### Hörmann Verladetechnik

Ladebrücken, Torabdichtungen und Vorsatz-Schleusen.



#### Hörmann Schnellauftore

Mit flexiblem Behang, vertikal oder horizontal öffnend.



#### Hörmann Feuerschutz-tore

Als Schiebetore T30 und T90, ein- und zweiflügelig  
und als Sectionaltor T30.



#### Hörmann Feuer- und Rauchschutzabschlüsse

Brandschutzelemente aus Stahl und Aluminium für  
umfassende Lösungen im Objektbau.

# Hörmann: Qualität ohne Kompromisse



Hörmann KG Amshausen



Hörmann KG Antriebstechnik



Hörmann KG Brandis



Hörmann KG Brockhagen



Hörmann KG Dissen



Hörmann KG Eckelhausen



Hörmann KG Freisen



Hörmann KG Ichtershhausen



Hörmann KG Werne



Hörmann Genk NV, Belgien



Hörmann Beijing, China



Hörmann Inc. Vonore TN, USA

Als einziger Hersteller auf dem internationalen Markt bietet die Hörmann-Gruppe alle wichtigen Bauelemente aus einer Hand. Sie werden in hochspezialisierten Werken nach dem neuesten Stand der Technik gefertigt. Durch das flächendeckende Vertriebs- und Servicenetz in Europa und die Präsenz in Amerika und China ist Hörmann Ihr starker, internationaler Partner für hochwertige Bauelemente. In einer Qualität ohne Kompromisse.

**GARAGENTORE**

**ANTRIEBE**

**INDUSTRIETORE**

**VERLADETECHNIK**

**TÜREN**

**ZARGEN**

